

Encuesta Bienal de Culturas 2017

Dirección de Cultura Ciudadana
Subdirección Observatorio de Culturas

LOCALIDAD Puente Aranda



¿Qué es la EBC?

La Encuesta Bienal de Culturas (EBC) es un instrumento que indaga sobre los factores culturales de los habitantes de las zonas residenciales de las 19 localidades urbanas de Bogotá.

2001 – 2003 – 2005 – 2007 – 2009 – 2011 – 2013 – 2015 – **2017**

① ② ③ ④ ⑤ ⑥ ⑦ ⑧ ⑨

Localidad



Sexo



Nivel Socioeconómico



Grupos de edad



DANE

Certificado de
Calidad estadística
2015



FICHA TÉCNICA

Lugar de recolección: Zona urbana residencial estratificada de Bogotá

Periodo de recolección: Agosto a Diciembre de 2017

Población objetivo: Personas de 13 años o más

Metodología de aplicación: Entrevista directa

Tipo de instrumento: Encuesta semiestructurada

Diseño muestral: Muestreo probabilístico, estratificado, multietápico

Tamaño de muestra: **16.312** personas (Puente Aranda: **704** personas)

Confiabilidad: 95%

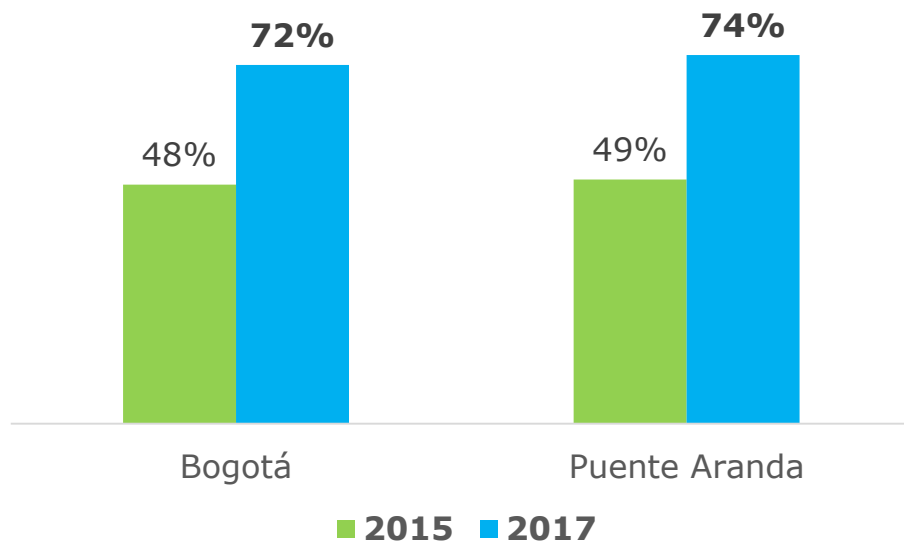
Error de muestreo: Para estimaciones superiores al 50% con respecto al total, el error de muestreo es del 1,3%. Estimaciones inferiores al 1,1% tendrán errores superiores al 10%.

Relaciones ciudadanas en clave de la ciudad y los espacios públicos



Satisfacción con Bogotá

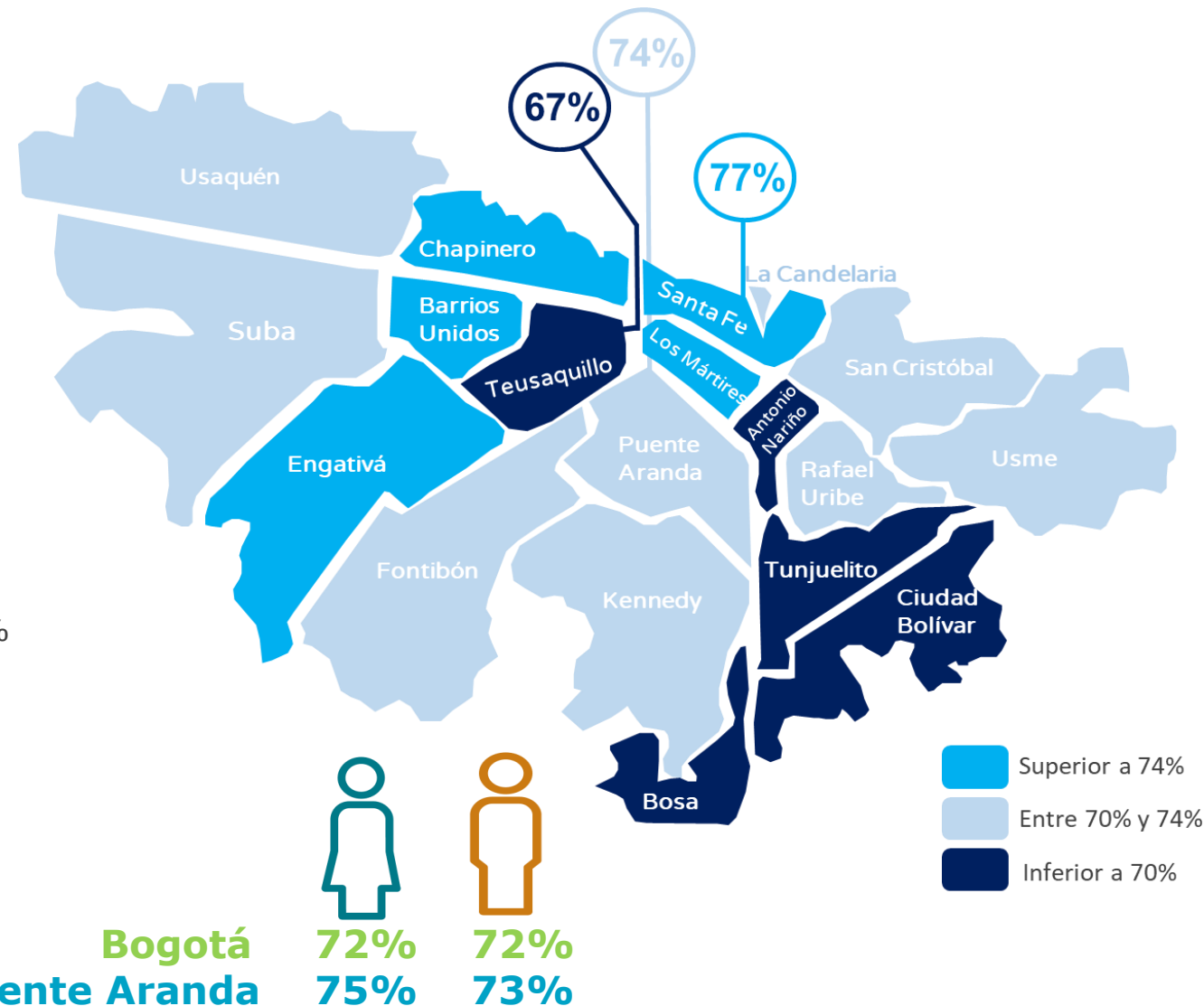
Satisfacción con Bogotá 2015-2017



Puente Aranda por grupos de edad

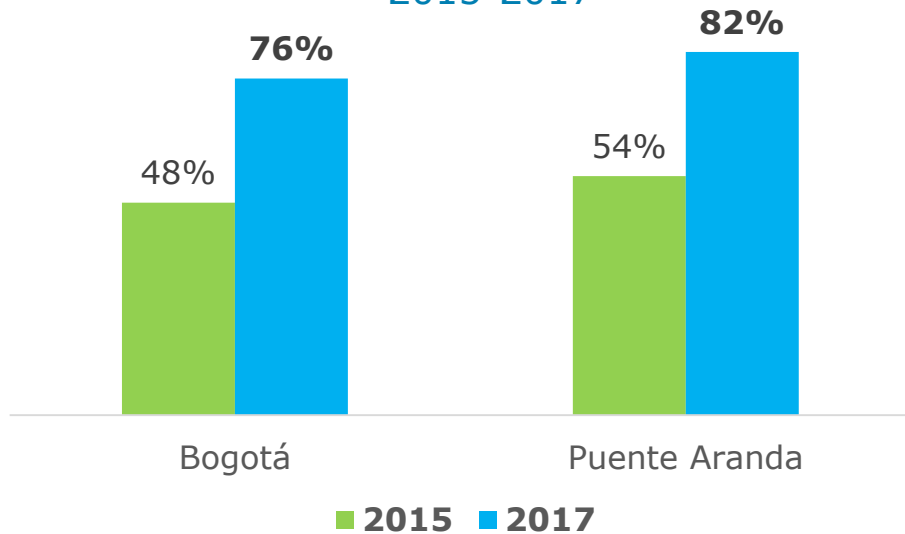


Personas que están satisfechas y muy satisfechas con Bogotá



Satisfacción con la localidad

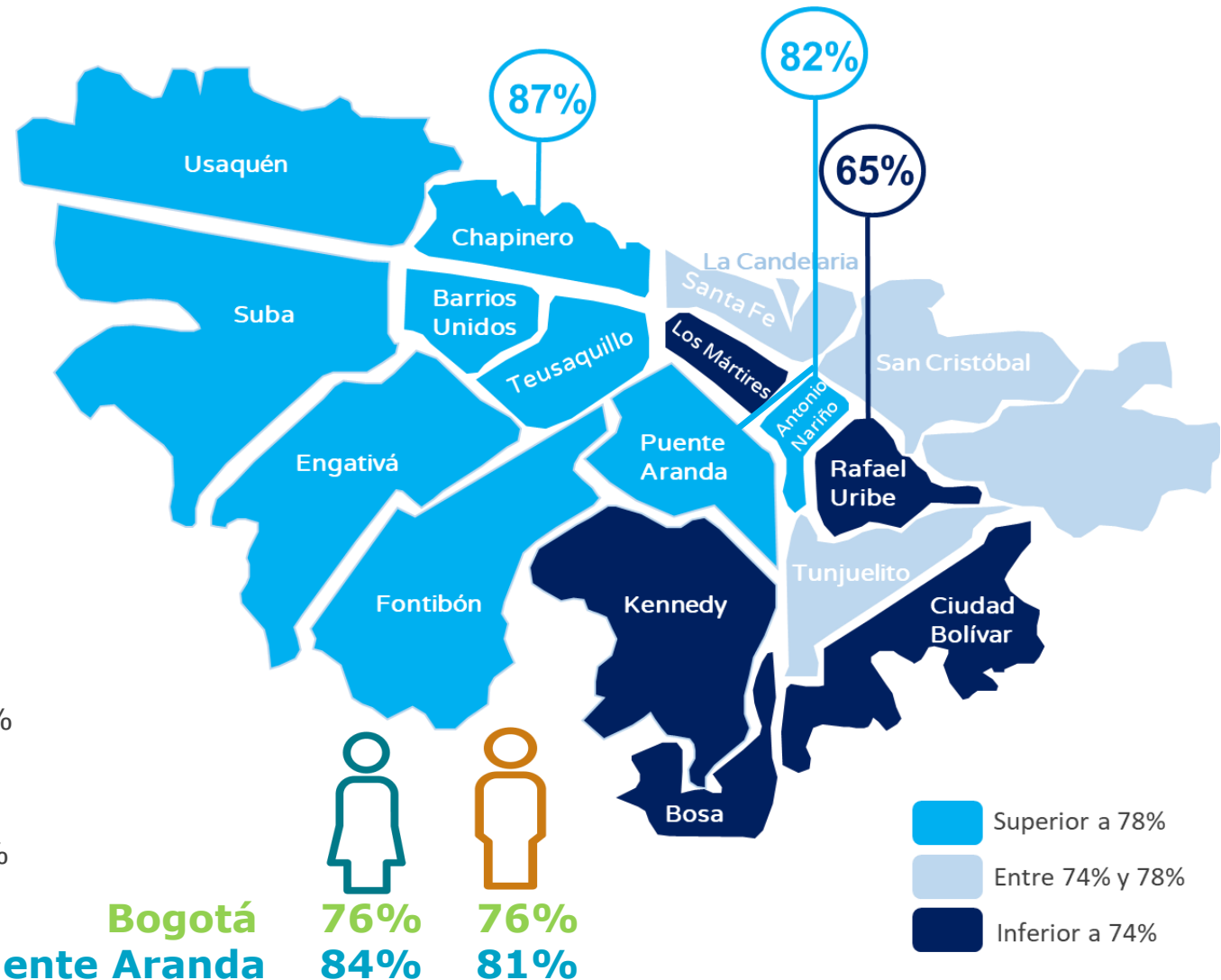
Satisfacción con la localidad 2015-2017



Puente Aranda por grupos de edad

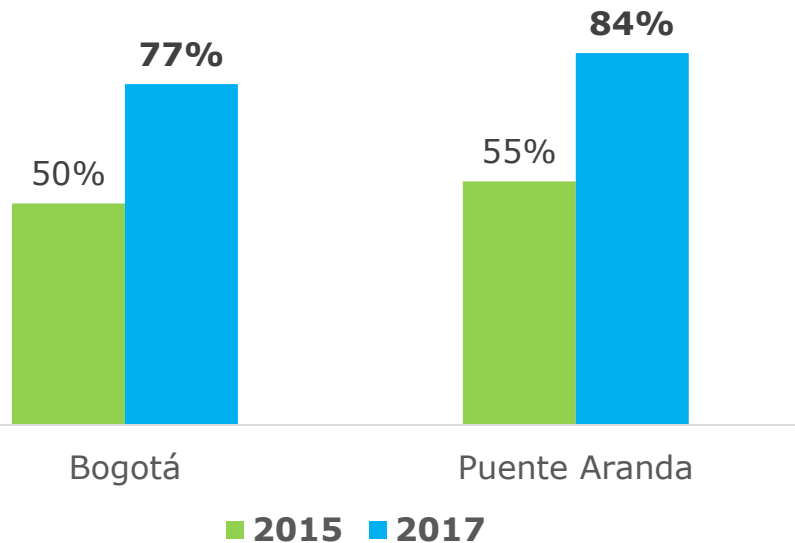


Personas que están satisfechas y muy satisfechas con la localidad donde vive

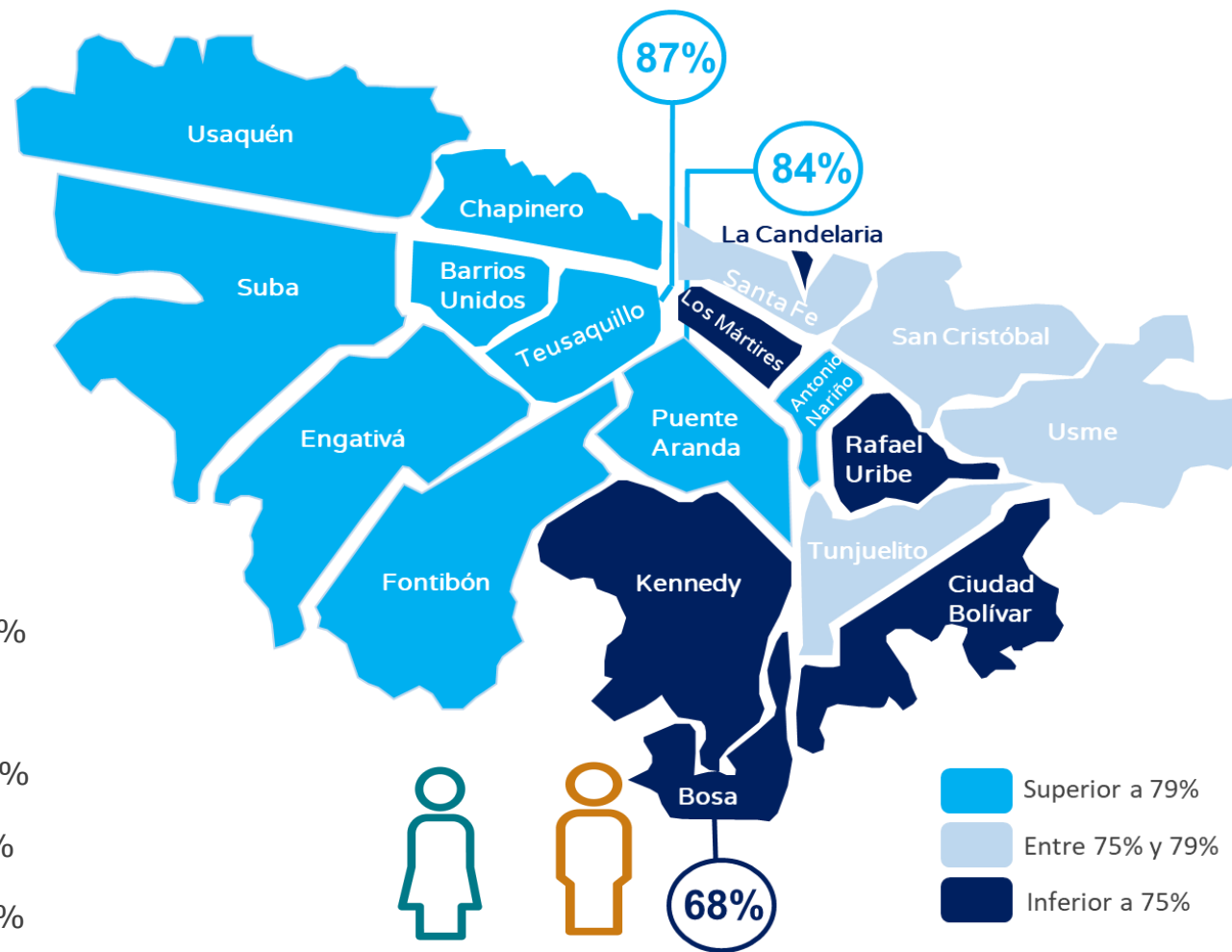


Satisfacción con el barrio

Satisfacción con el barrio 2015-2017



Personas que están satisfechas y muy satisfechas con el barrio en el que se encuentra su casa



Puente Aranda por grupos de edad

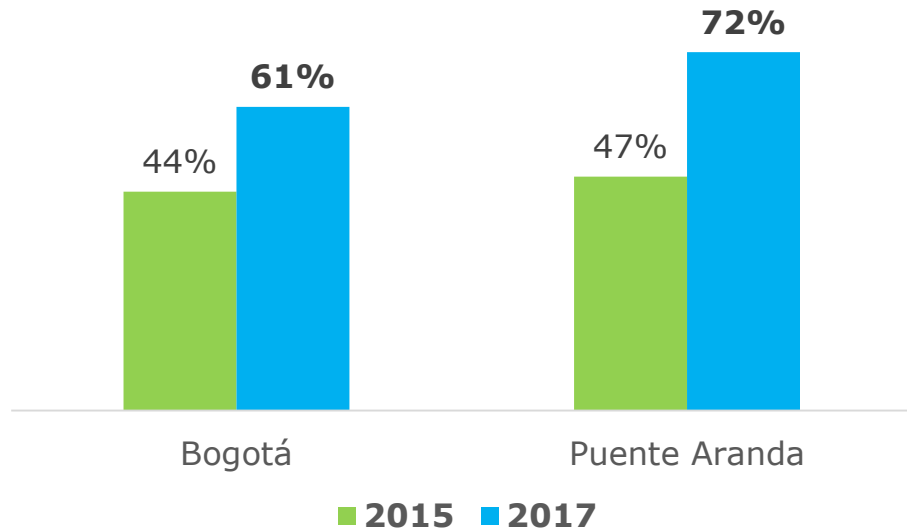


Bogotá 77%
Puente Aranda 85%

78%
83%

Satisfacción con los parques y zonas recreativas

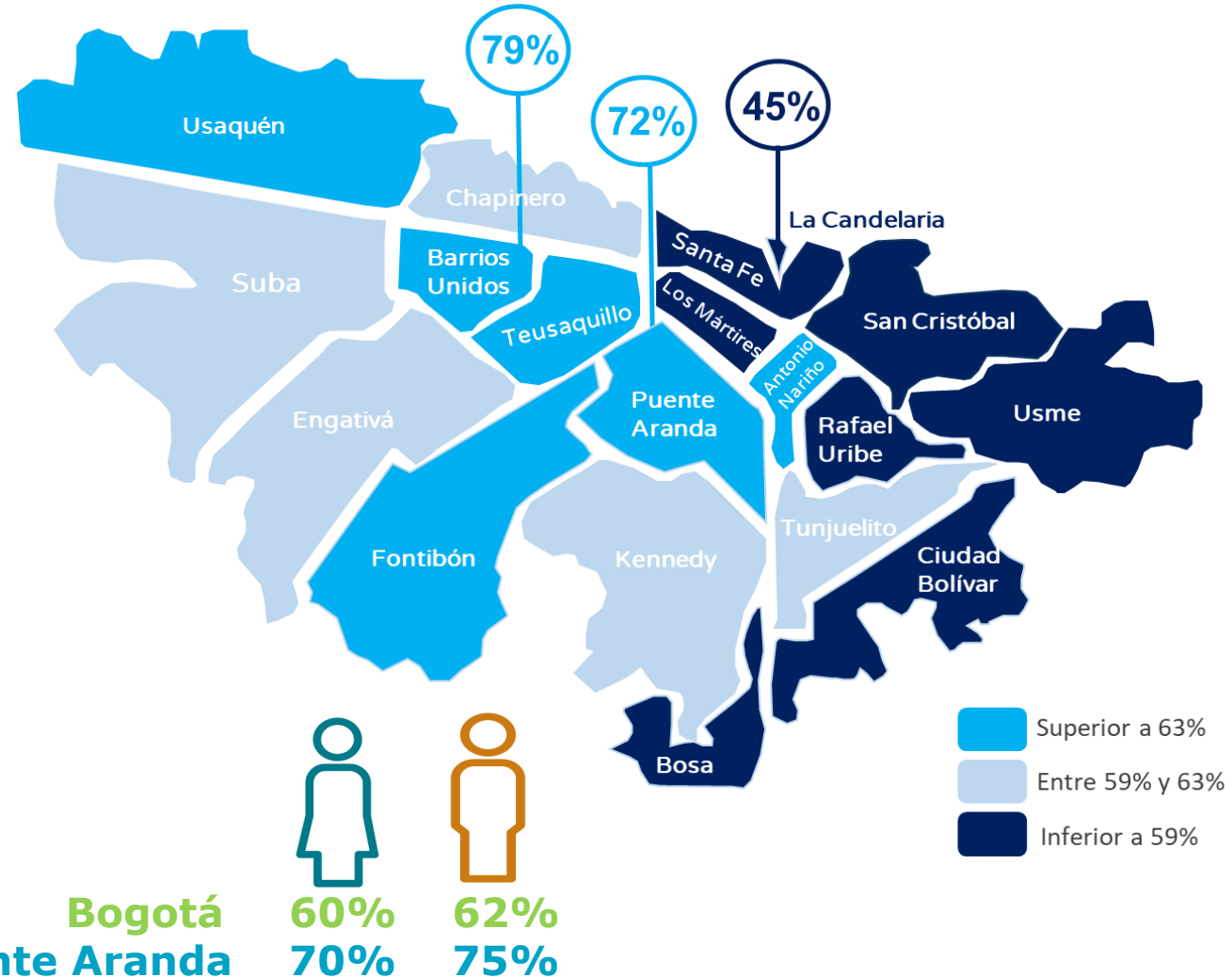
Satisfacción con los parques y zonas recreativas 2015-2017



Puente Aranda por grupos de edad

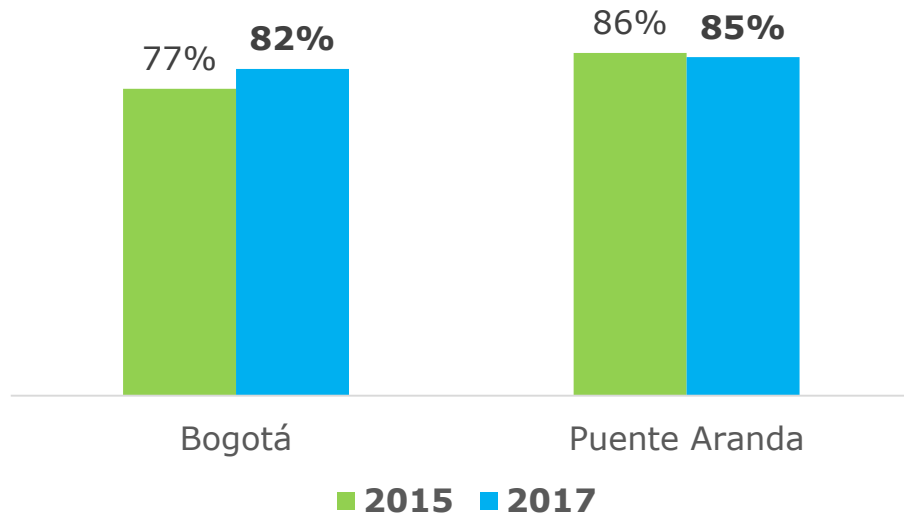


Personas que están satisfechas y muy satisfechas con los parques y zonas recreativas disponibles en su barrio



Para usted la calles es un espacio... De encuentro

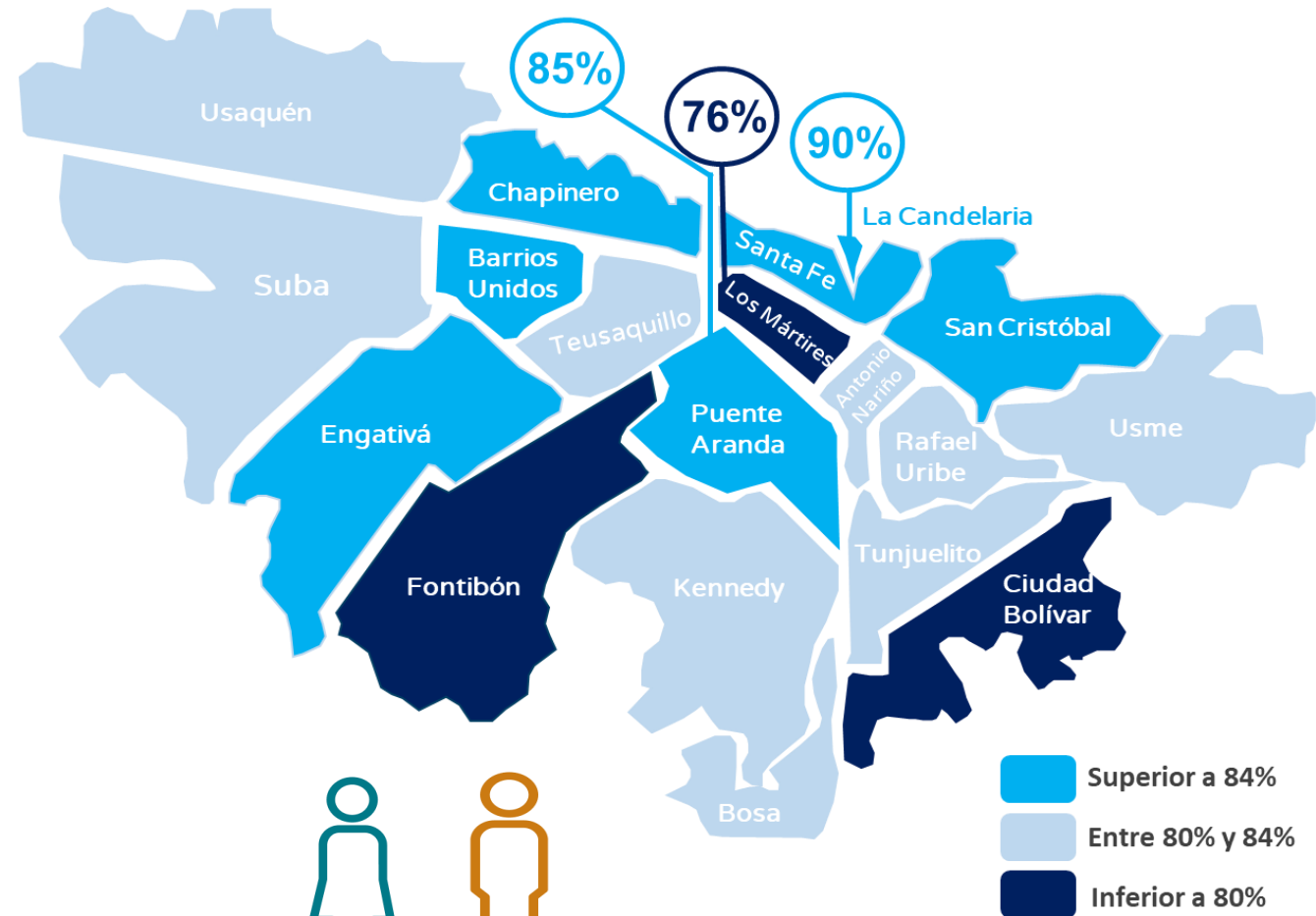
La calle como espacio... De encuentro 2015-2017



Puente Aranda por grupos de edad



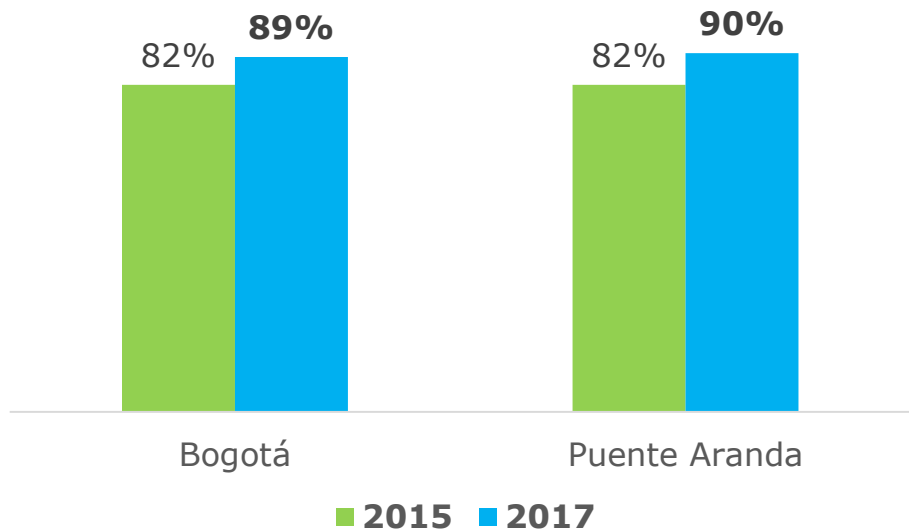
Personas que responden afirmativamente que la calle es un espacio de encuentro



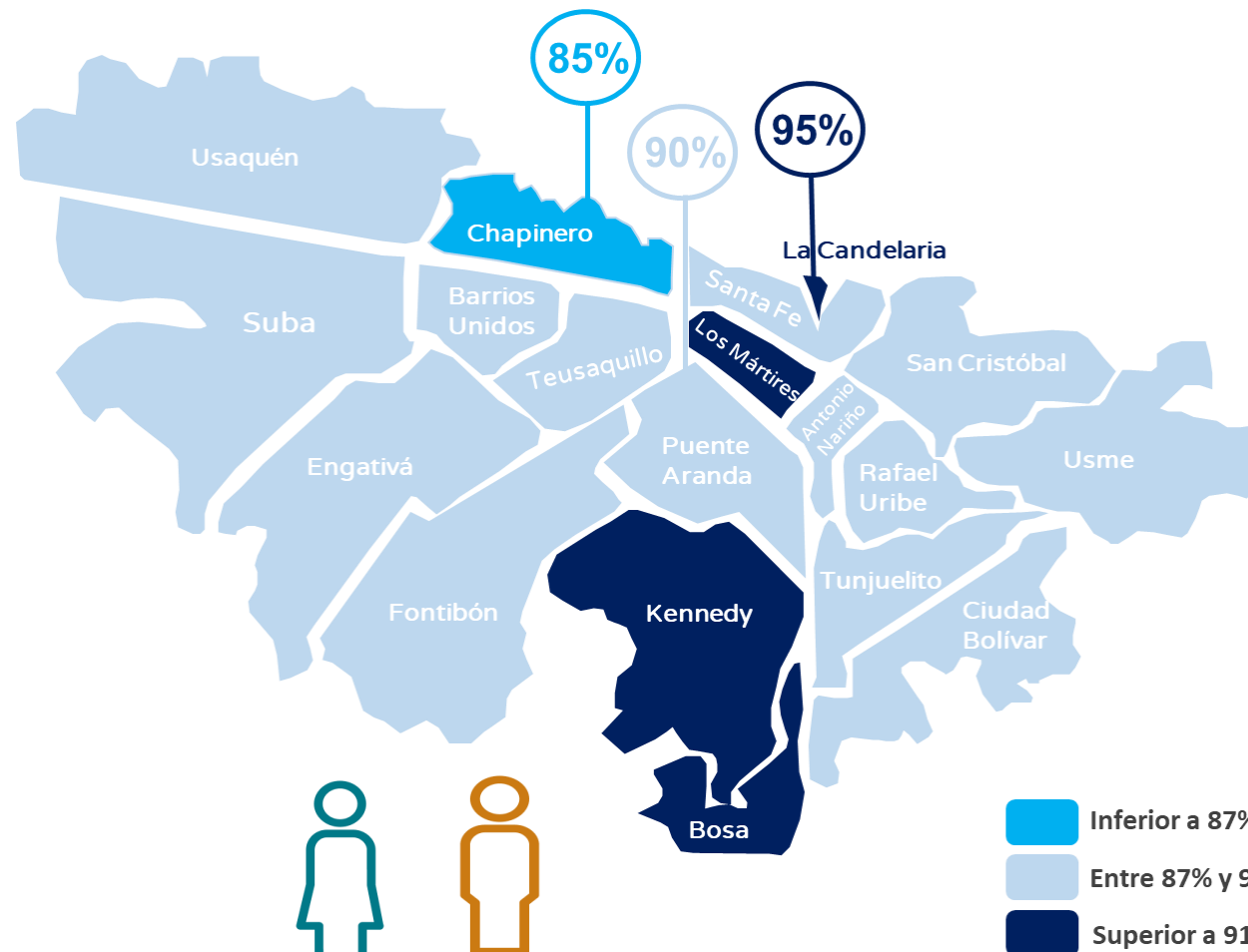
Bogotá 81% **83%**
Puente Aranda 83% **87%**

Para usted la calles es un espacio... De peligro

La calle como espacio... De peligro 2015-2017



Personas que responden afirmativamente que la calle es un espacio de peligro



Puente Aranda por grupos de edad

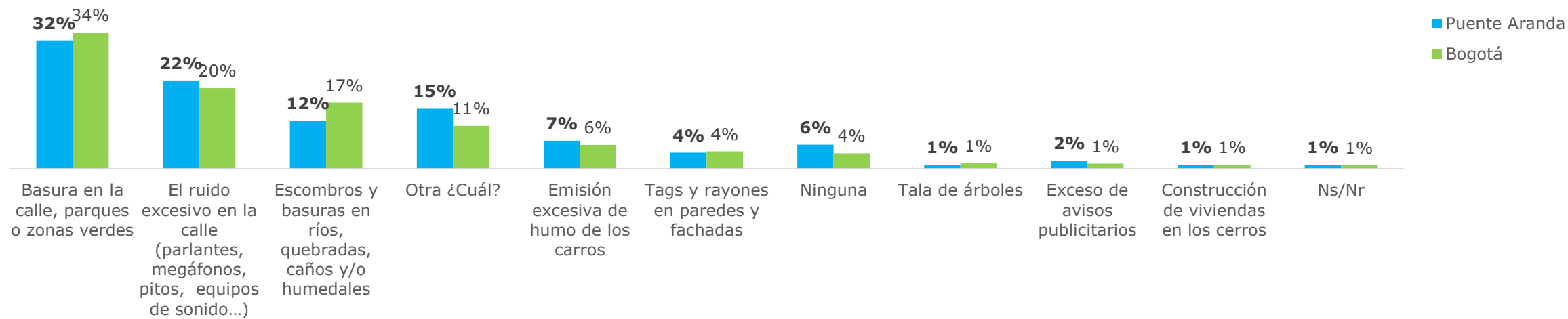


Bogotá 90% **88%**
Puente Aranda 91% **89%**

Relaciones ciudadanas en clave del medio ambiente

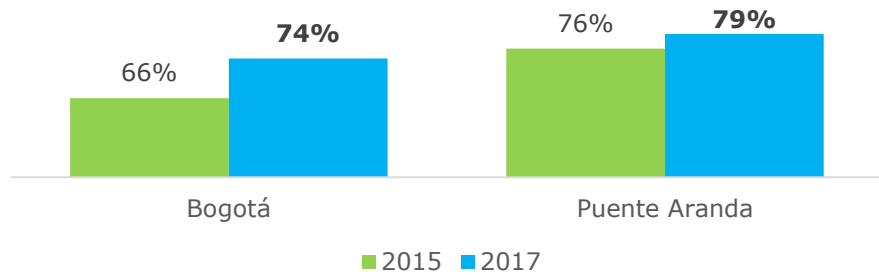


Cuál de las siguiente situaciones le hace más daño a su barrio

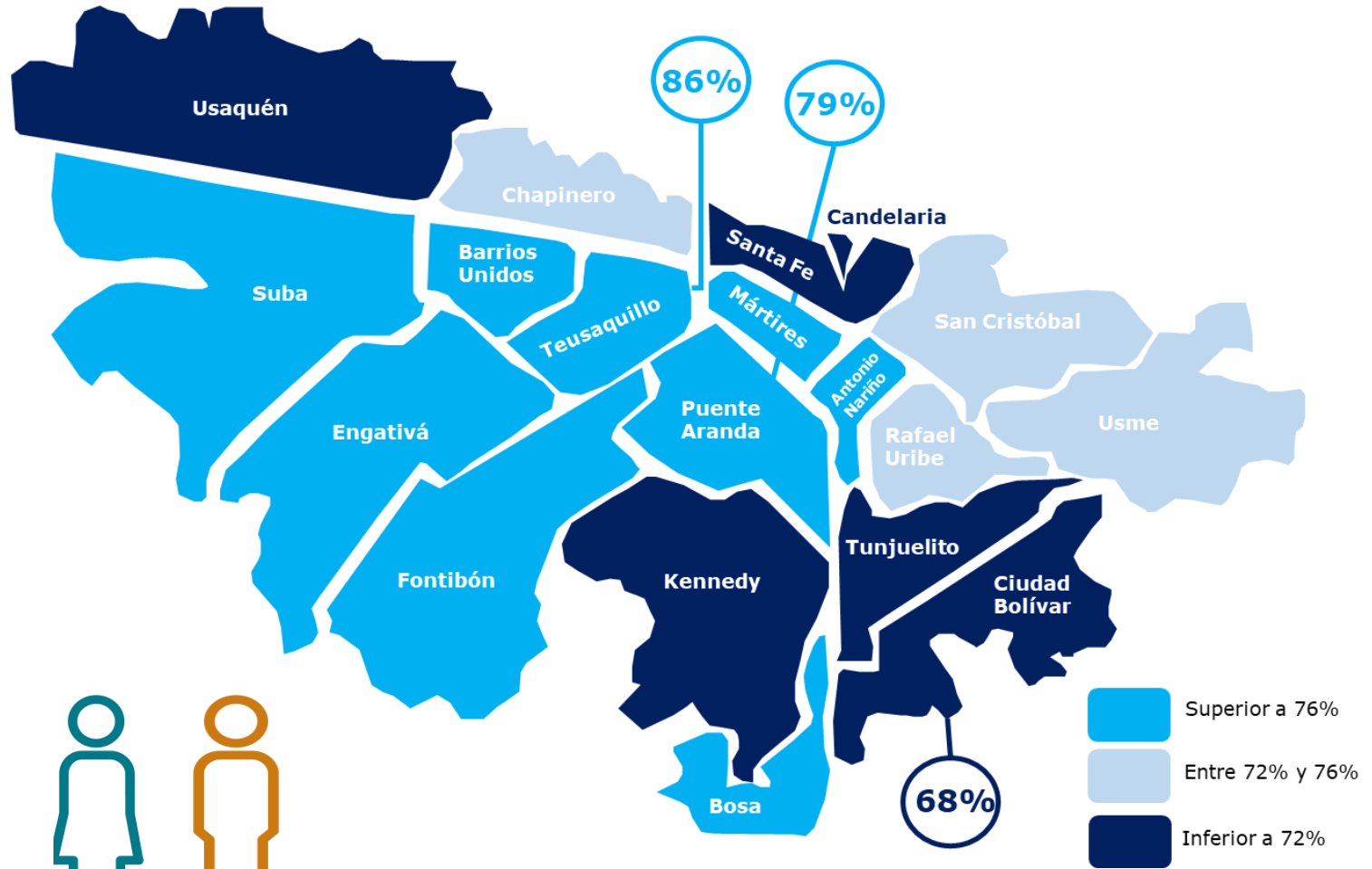
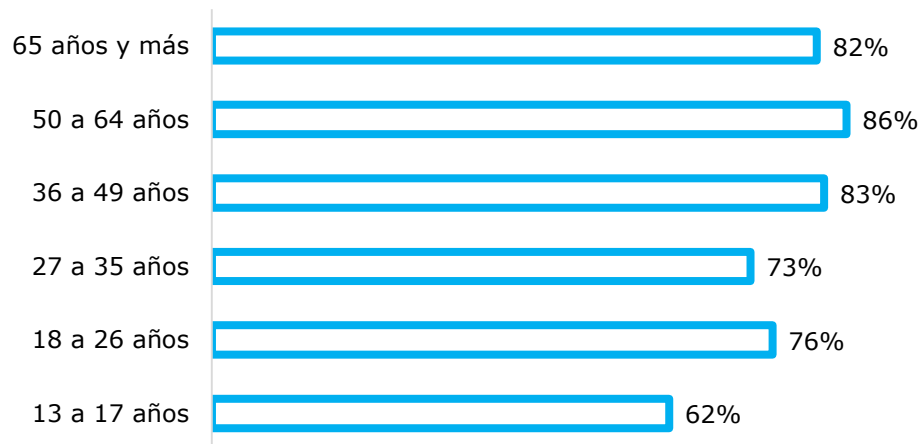


Cuidado del Ambiente en el vecindario

Personas que sí separan los residuos que se generan en la casa



Puente Aranda por grupos de edad



Bogotá 76% 72%
Puente Aranda 79% 78%

Relaciones ciudadanas en clave de una ciudad diversa e incluyente

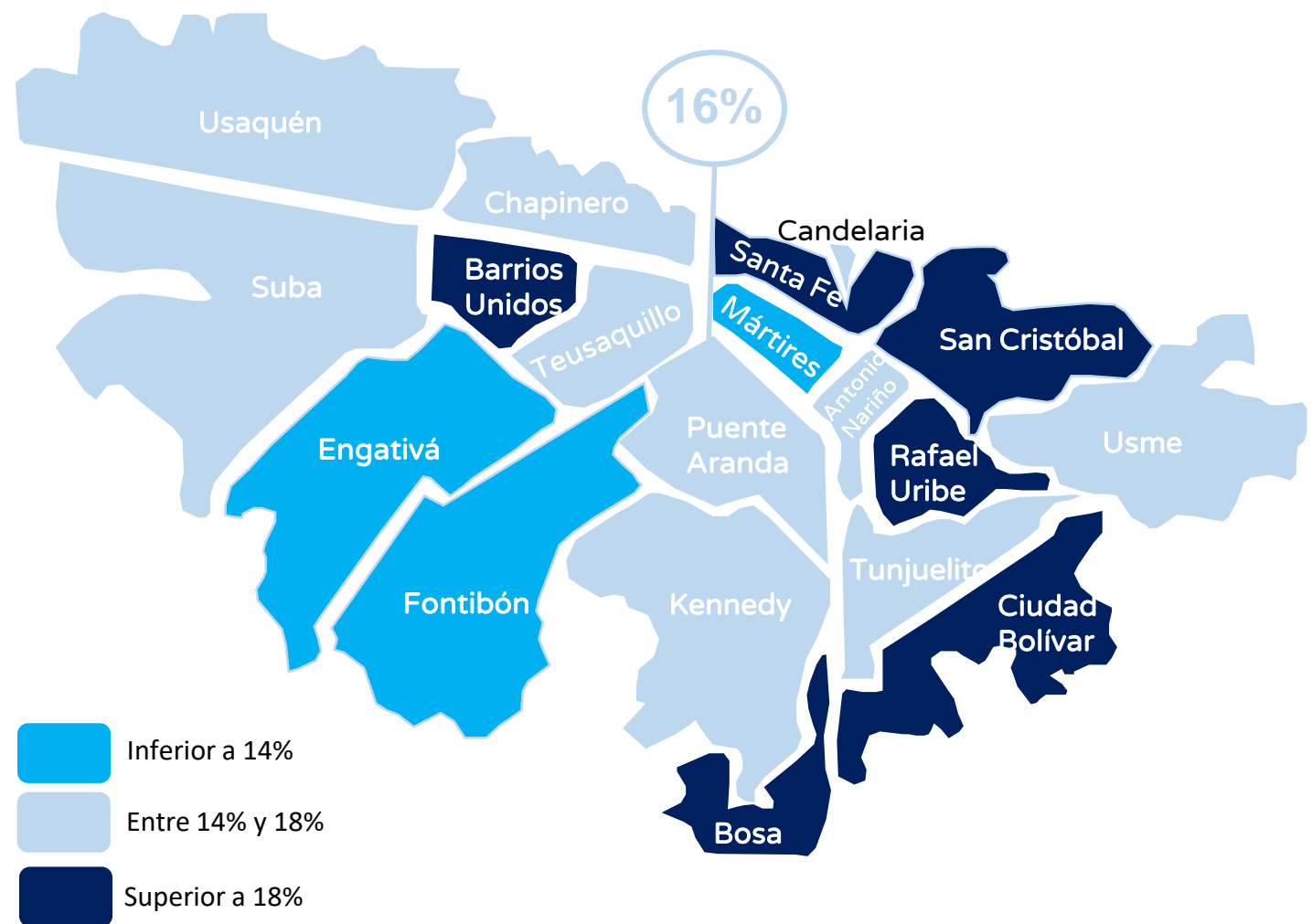
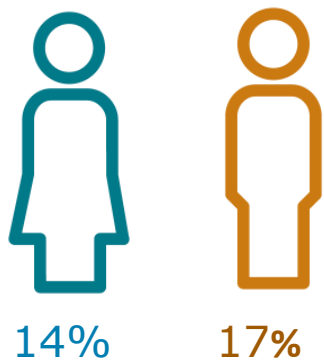
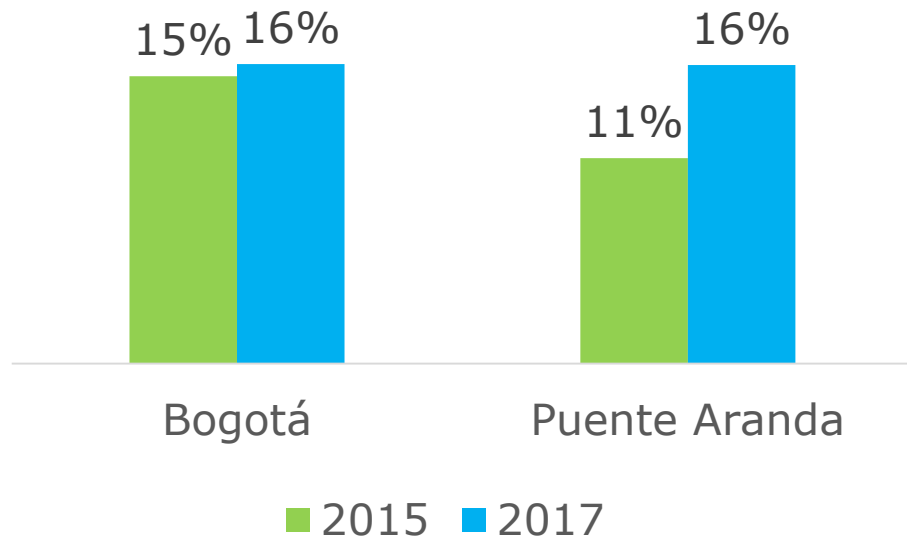




Respeto a las diferencias

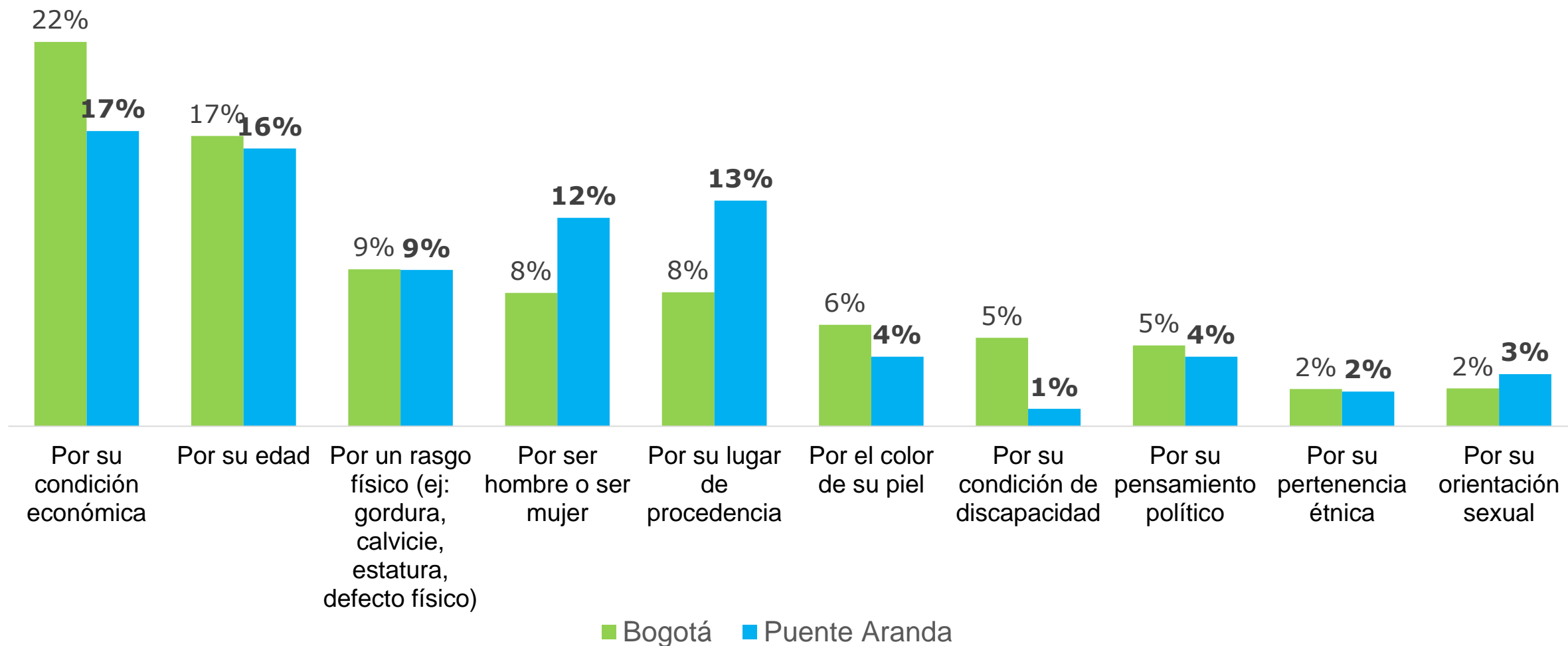
Respeto a las diferencias

Personas que viven en la localidad de Puente Aranda, que se han sentido discriminadas en los últimos dos años en la ciudad (Comparado con Bogotá).



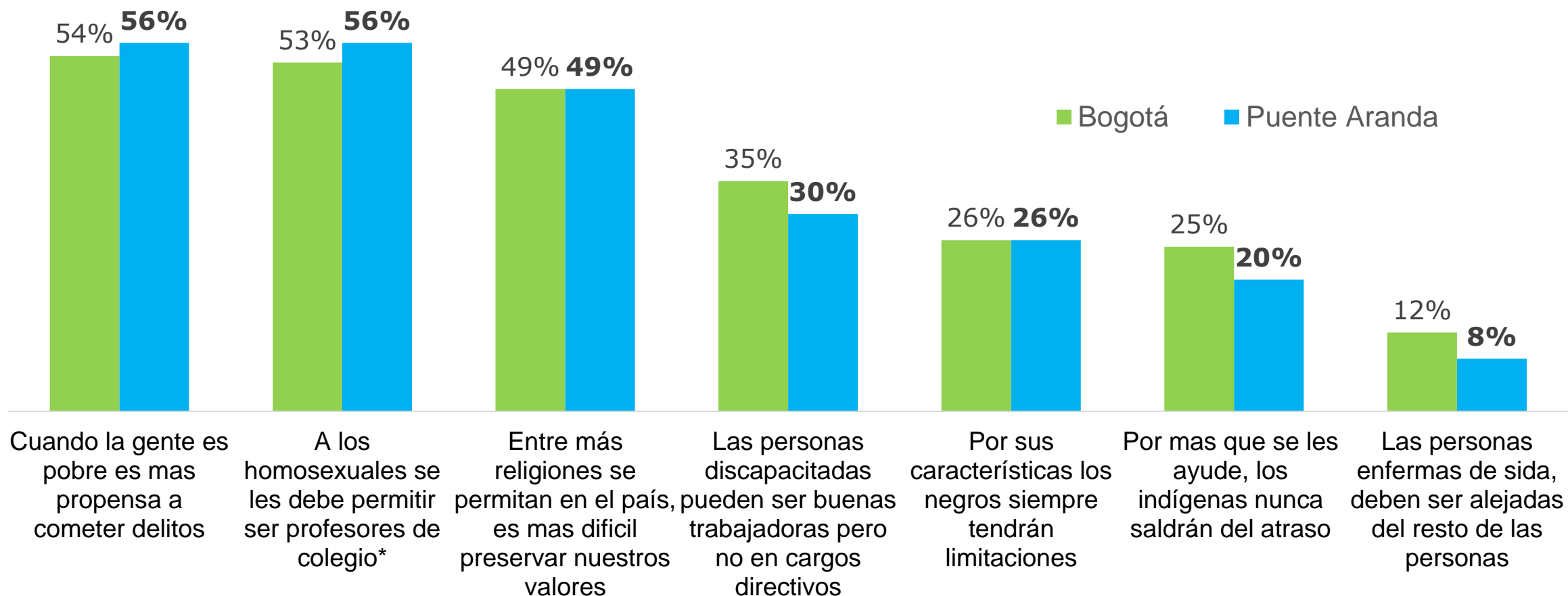
Respeto a las diferencias

Personas que viven en la localidad de Puente Aranda, que se han sentido discriminadas en los últimos dos años en la ciudad, según la razón que ellas perciben, (Comparado con Bogotá) 2017

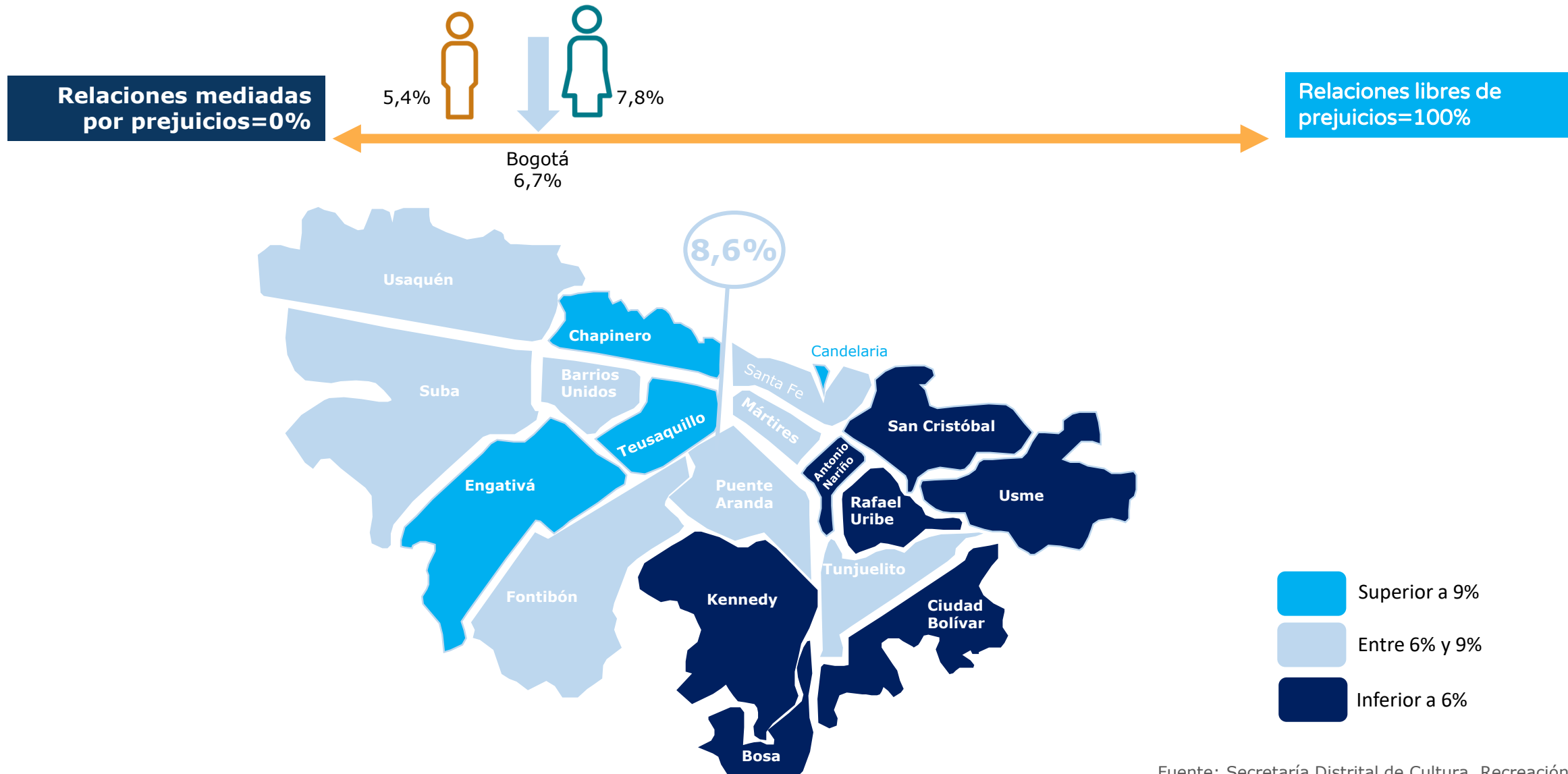


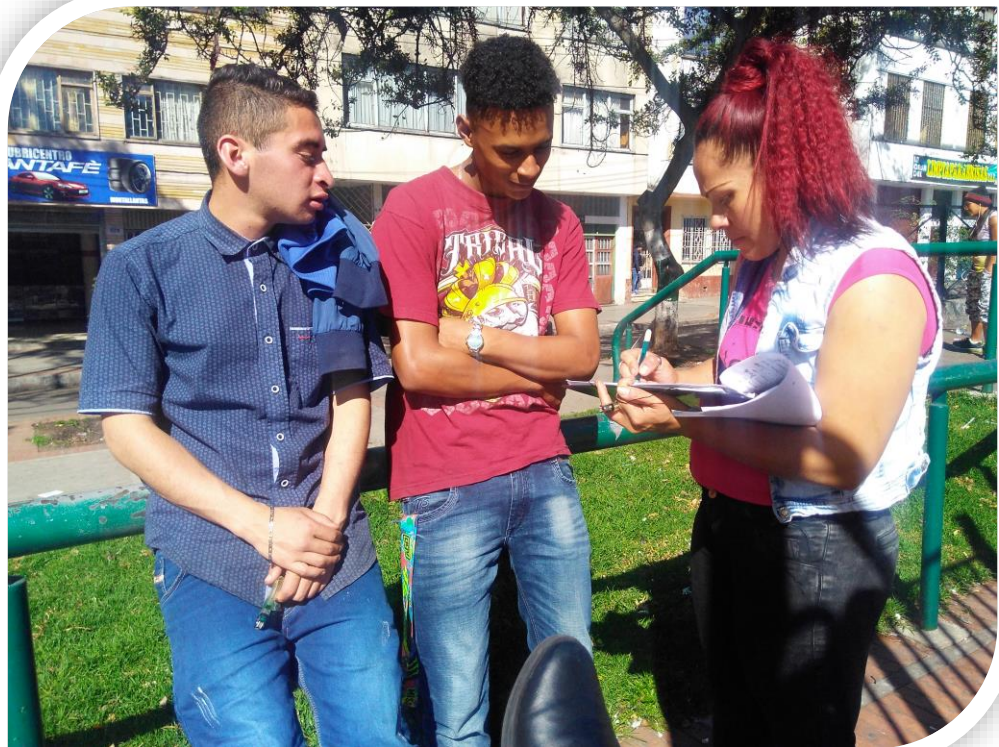
Personas en Bogotá, que están de acuerdo con las siguientes afirmaciones EBC 2017:

Afirmaciones que contienen prejuicios sobre a personas tradicionalmente discriminadas



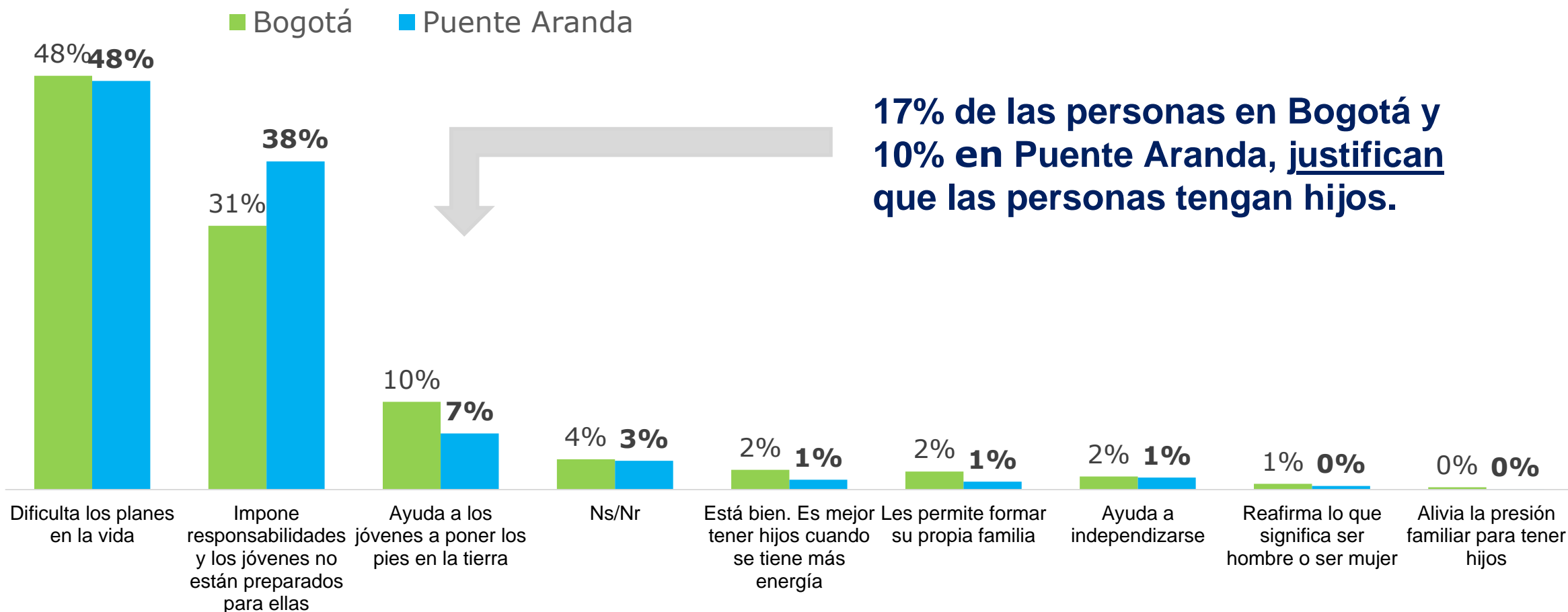
Indicador de relaciones libres de prejuicios Bogotá 2017 (Personas que estuvieron en desacuerdo con todos los prejuicios)





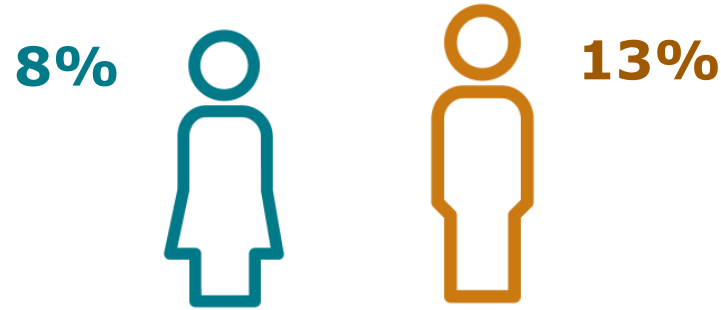
Actitudes frente a la Paternidad, maternidad y otros roles de género

¿Cuál de las siguientes afirmaciones se acercan más a su forma de pensar? Tener hijos antes de los 18 años...(Puente Aranda comparado con Bogotá) EBC 2017.

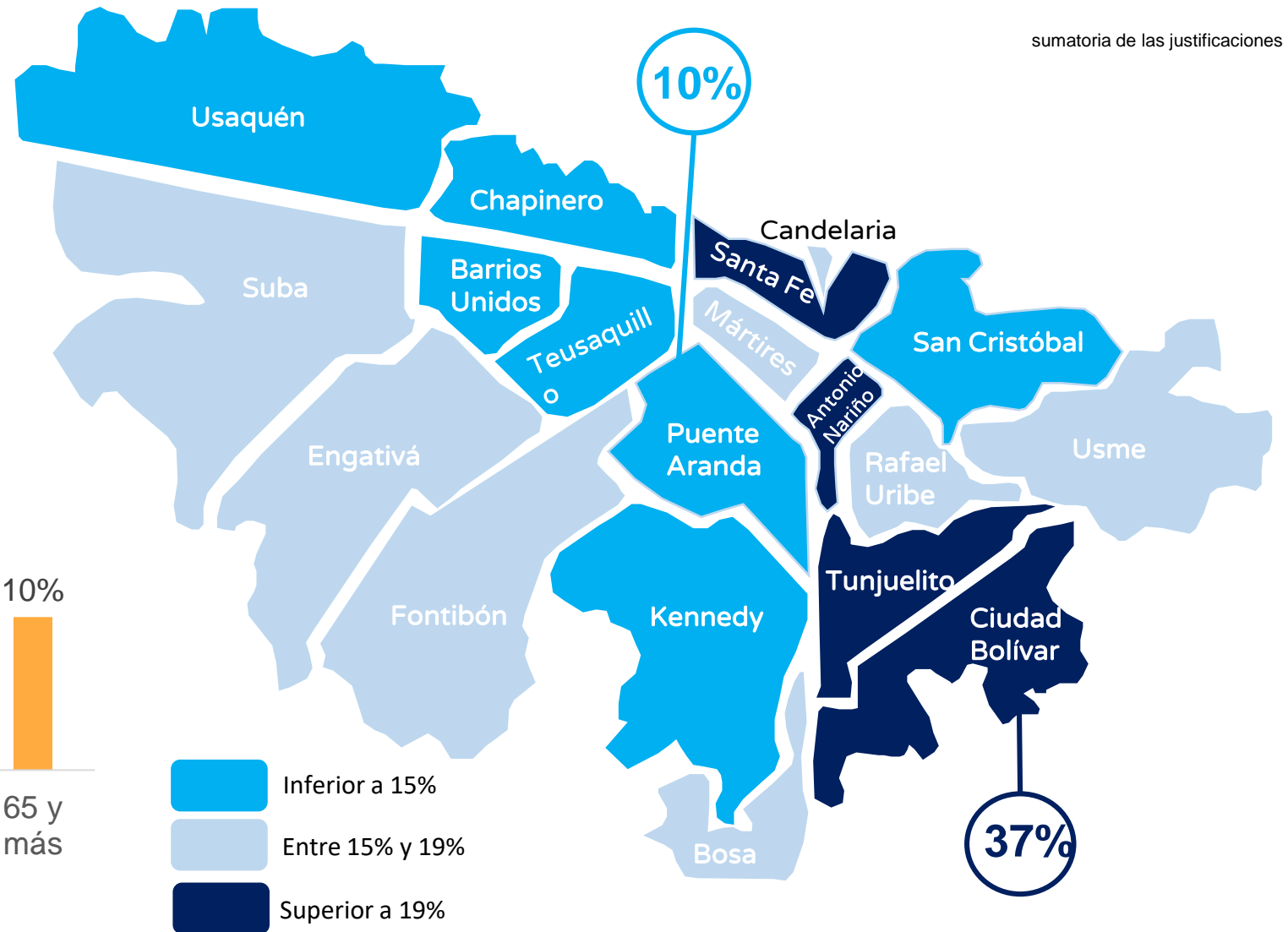
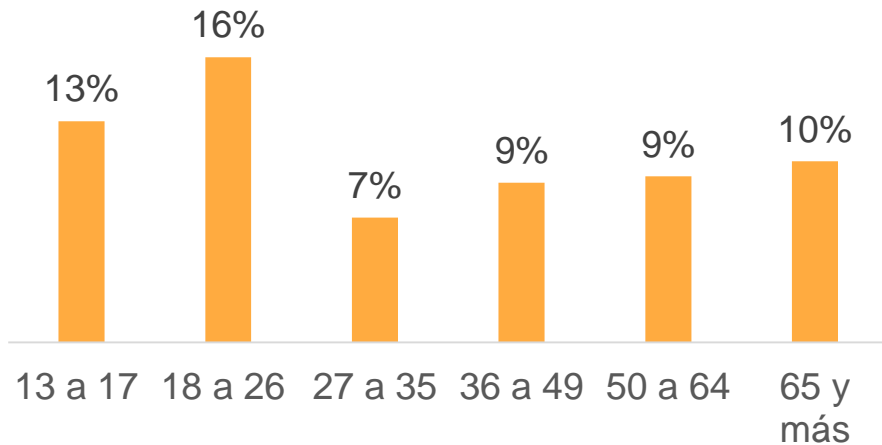


Paternalidad, maternidad y otros roles de género

Personas que viven en la localidad de Puente Aranda, que justifican la tenencia de hijos antes de los 18 años. 2017

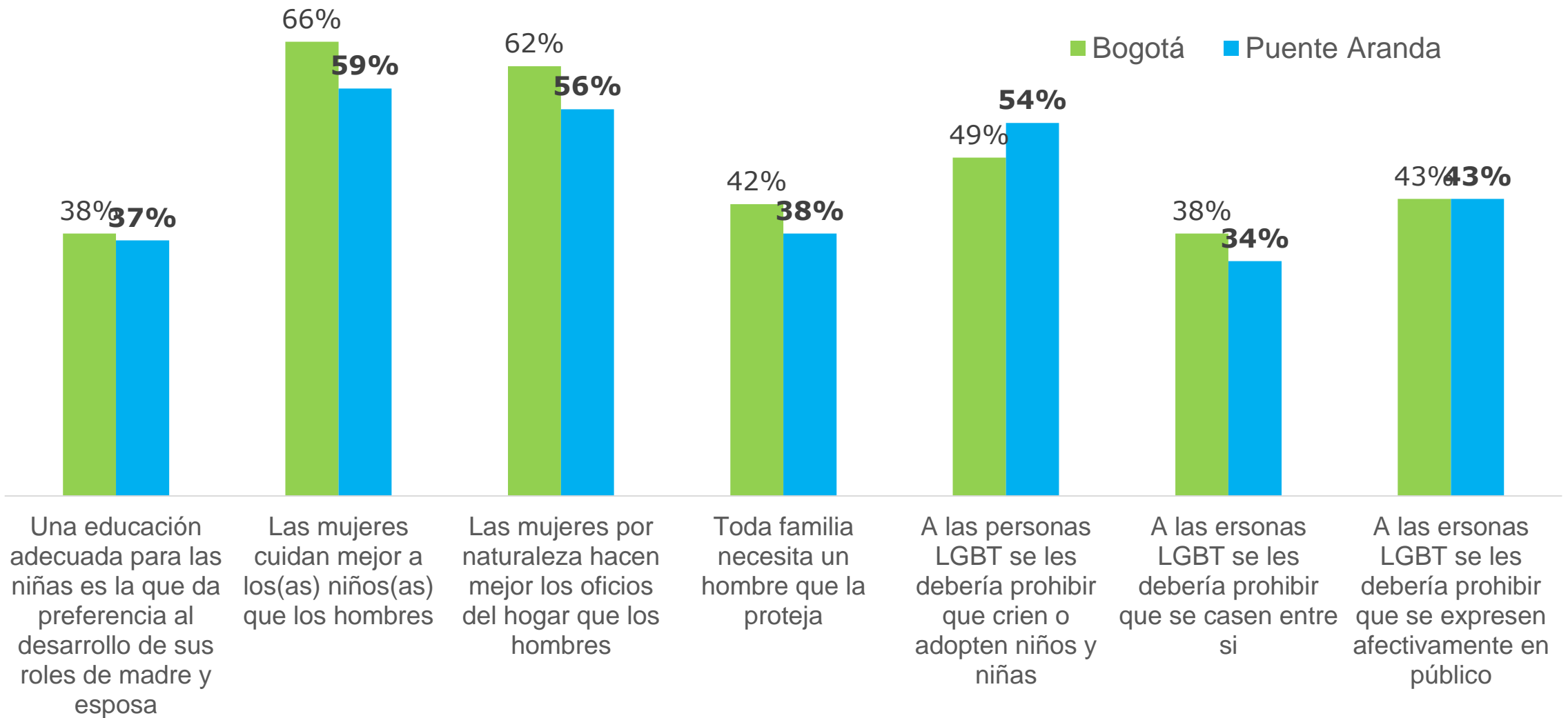


Por grupos de edad



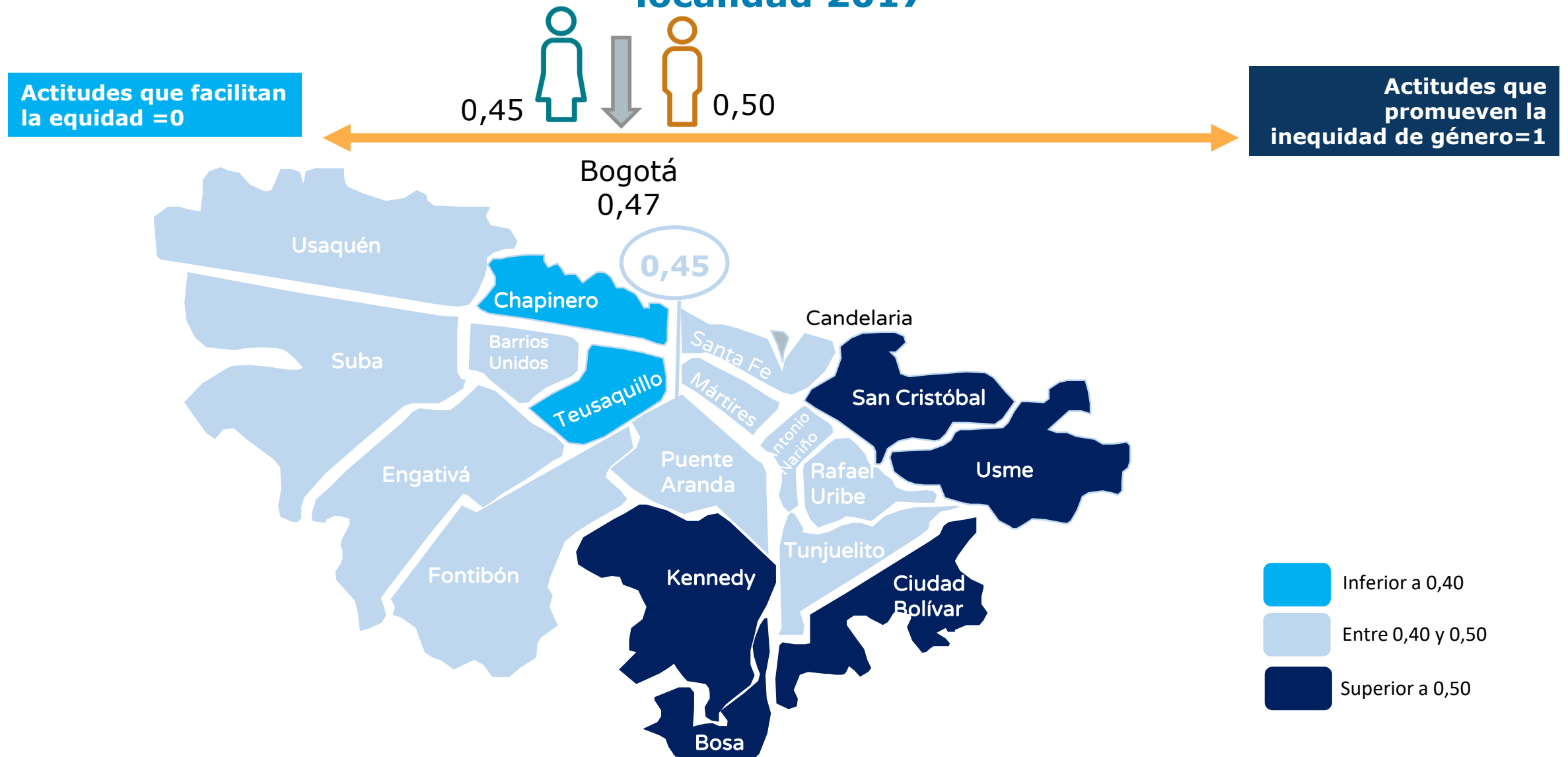
Paternidad, maternidad y otros roles de género

Personas que están de acuerdo con las siguientes afirmaciones las cuales denotan inequidad de género EBC 2017



Indicador de equidad de género

Indicador de relaciones que facilitan la equidad de género. Bogotá por localidad 2017

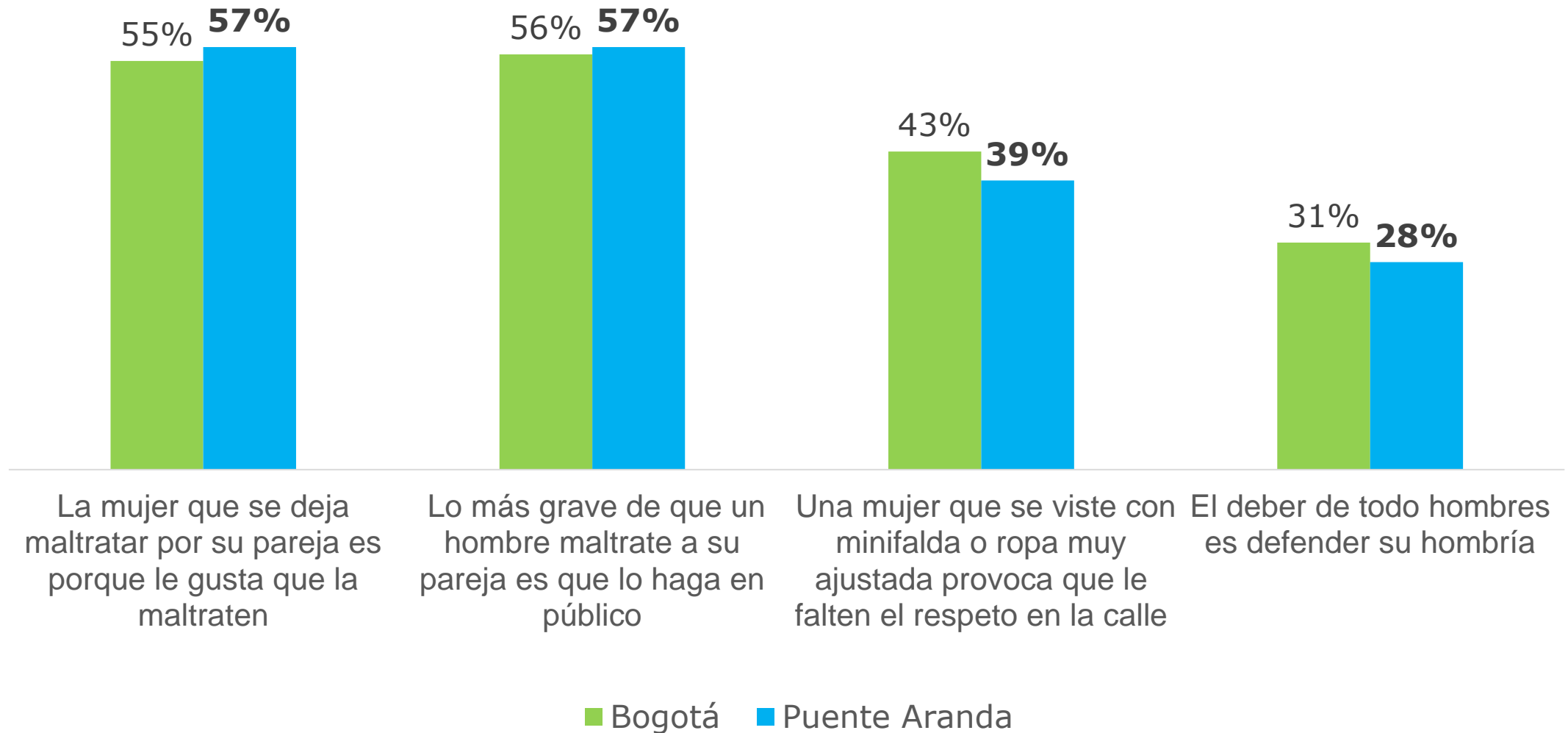




Actitudes ante las Violencias de género

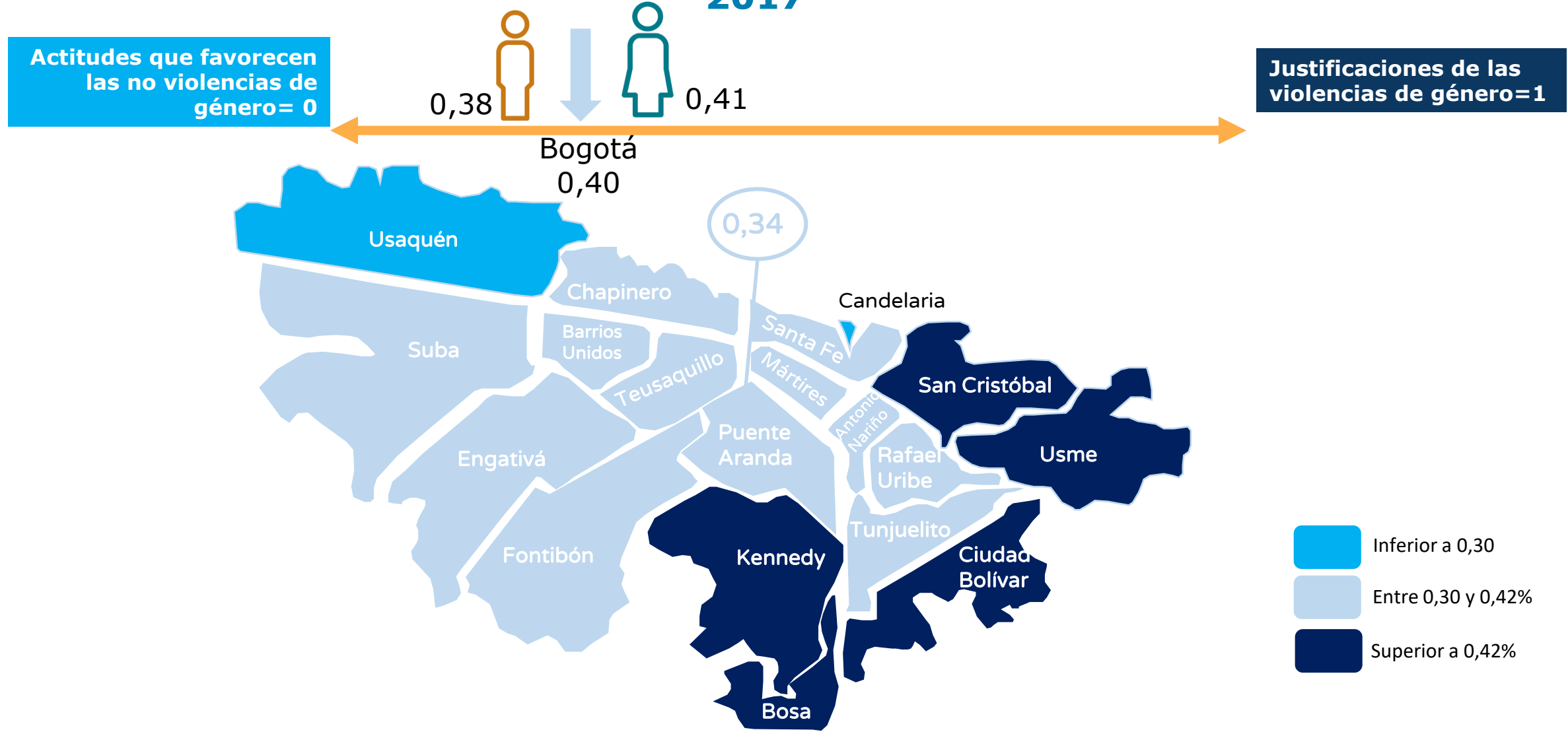
Actitudes frente a las violencias de género

Personas que están de acuerdo con las siguientes afirmaciones las cuales denotan justificaciones de las violencias de género EBC 2017



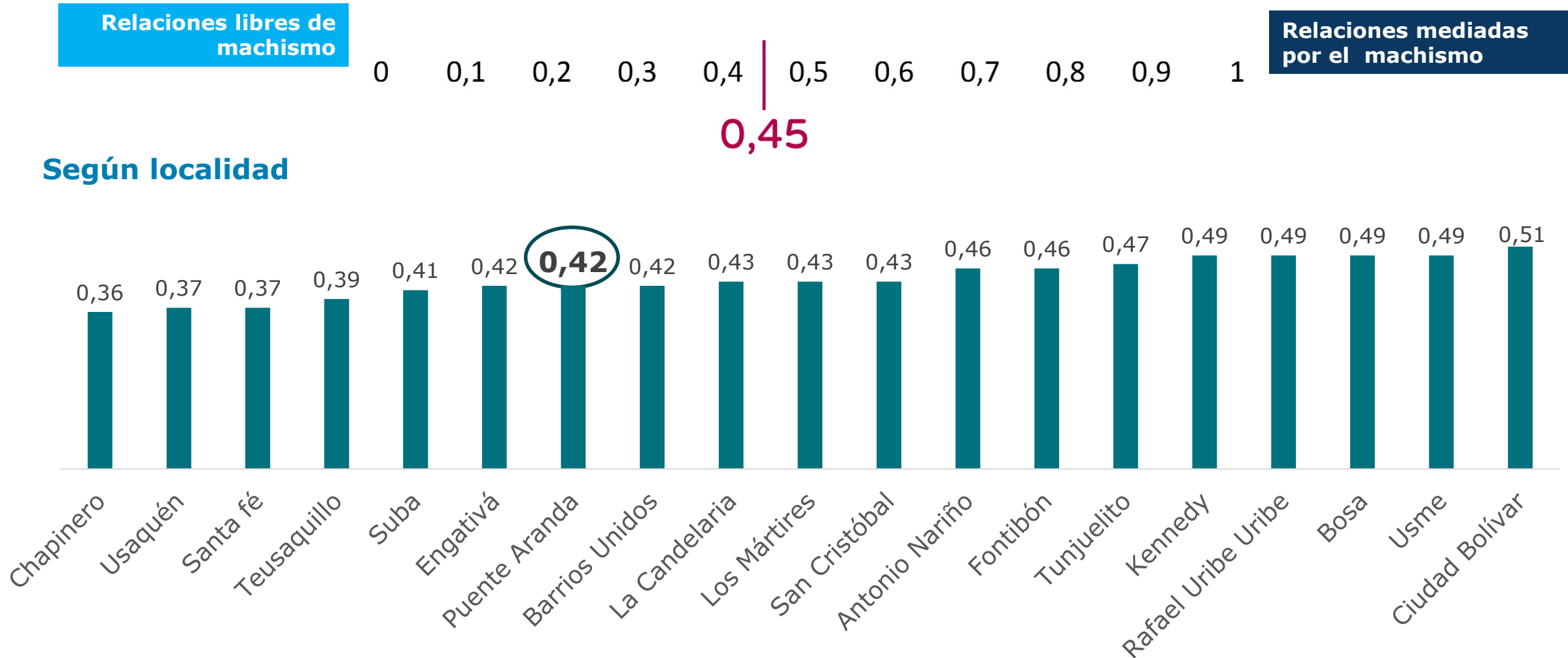
Actitudes ante las violencias de género

Indicador de actitudes libres de violencias de género. Bogotá por localidad 2017

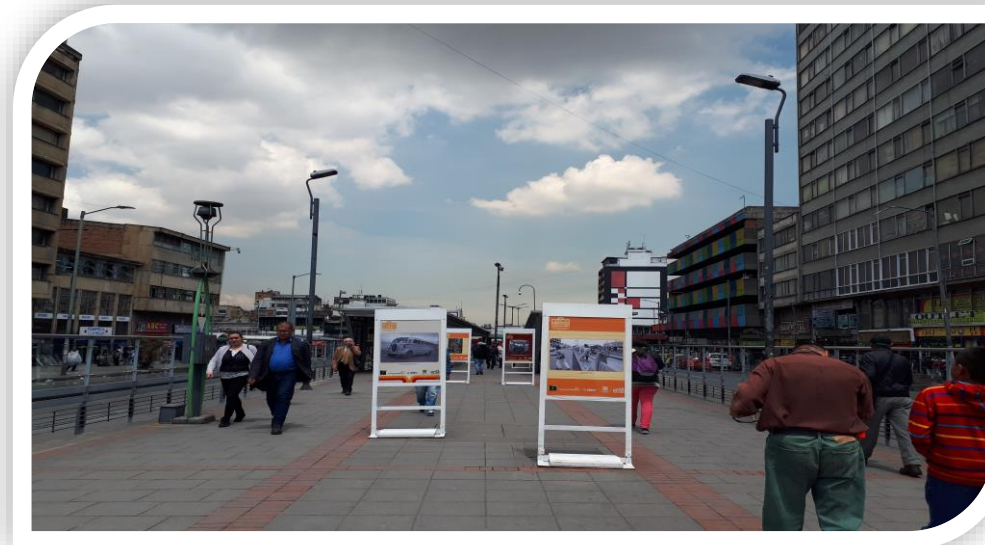


Actitudes ante las violencias de género

Índice cultural de relaciones libres de machismo Bogotá por localidad 2017

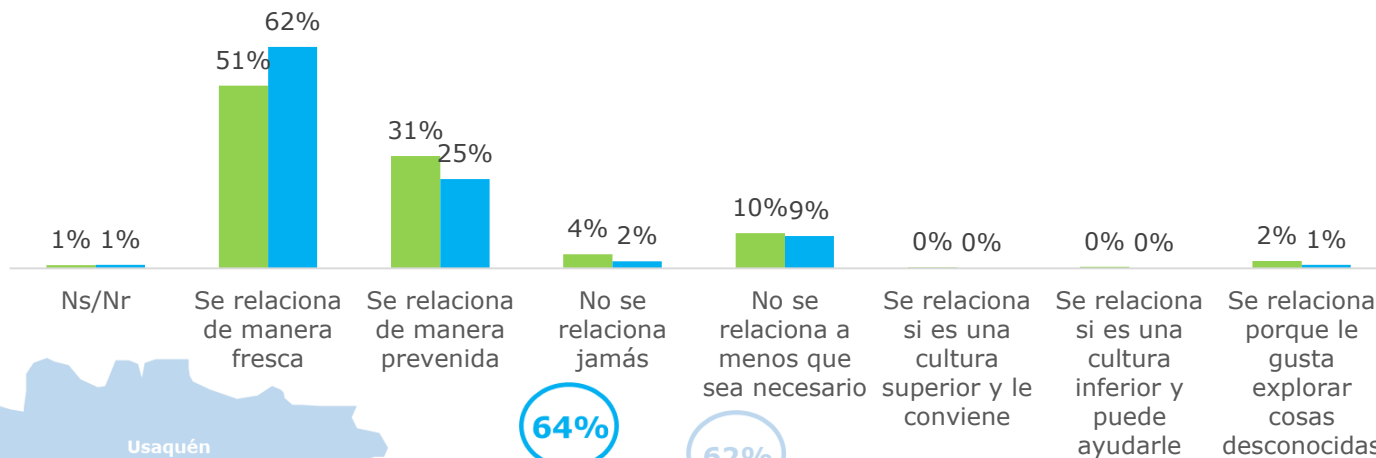


Relaciones ciudadanas en clave de una ciudad con convivencia pacífica

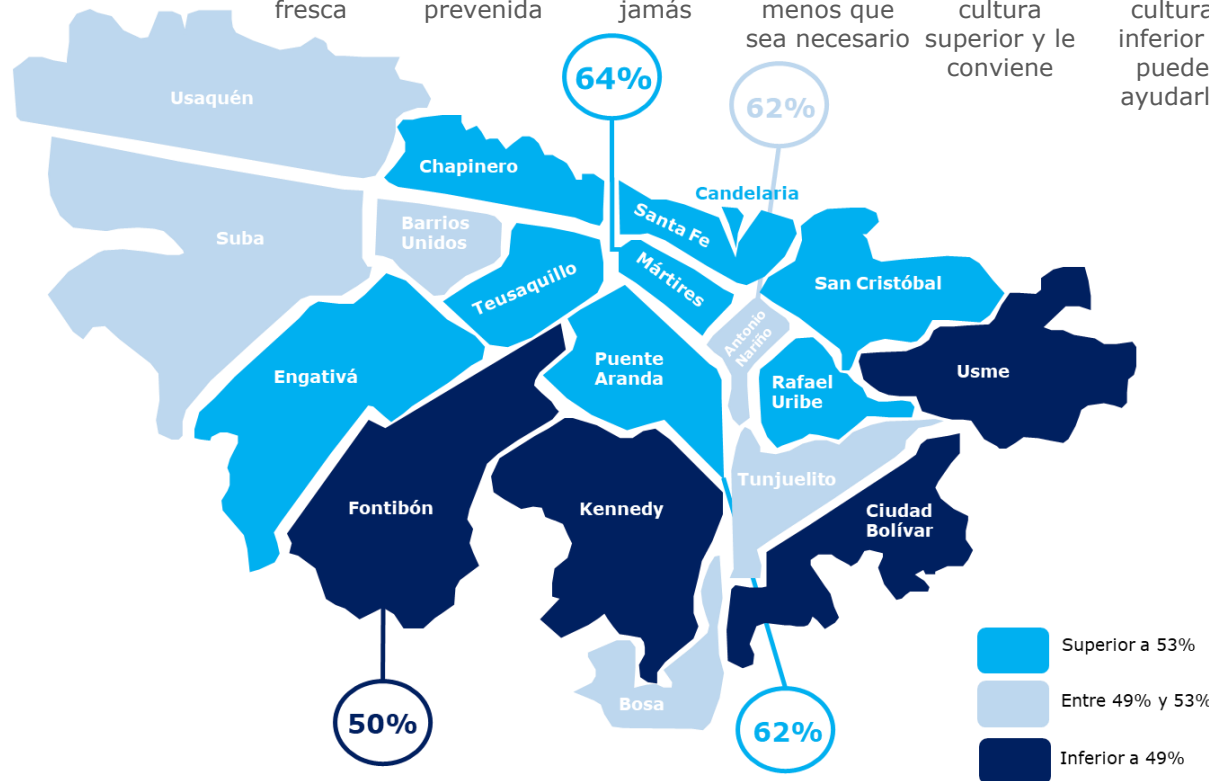


Relaciones interpersonales

Frente a personas de costumbres distintas a las suyas o de las de su hogar, usted normalmente se relaciona de manera fresca



Bogotá 50%
Puente Aranda 62%

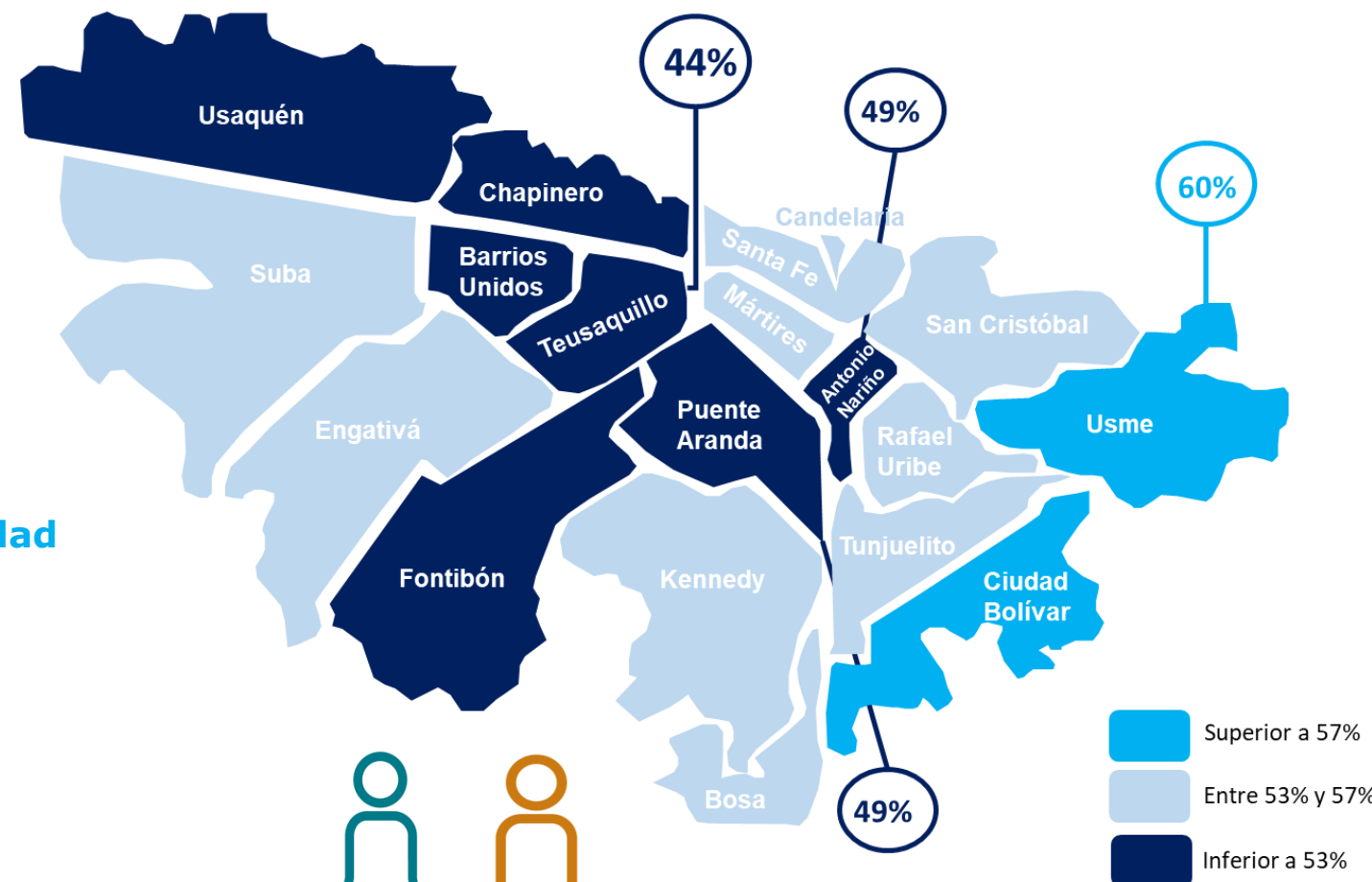
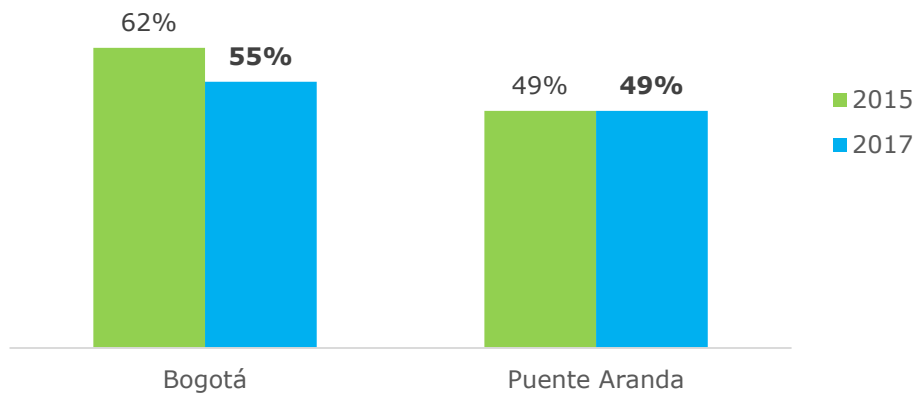


Puente Aranda por grupos de edad

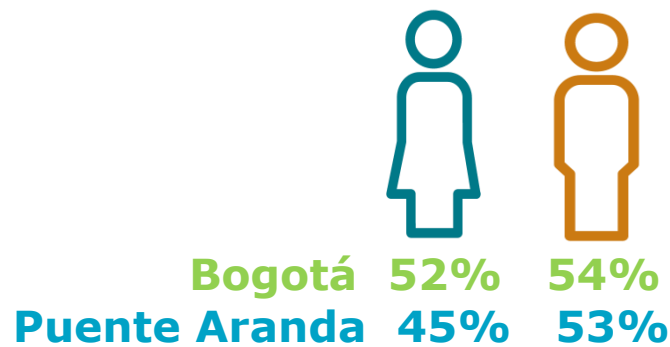


Relaciones con los demás

Sí aceptaría una persona desmovilizada que llegara a vivir a su vecindario

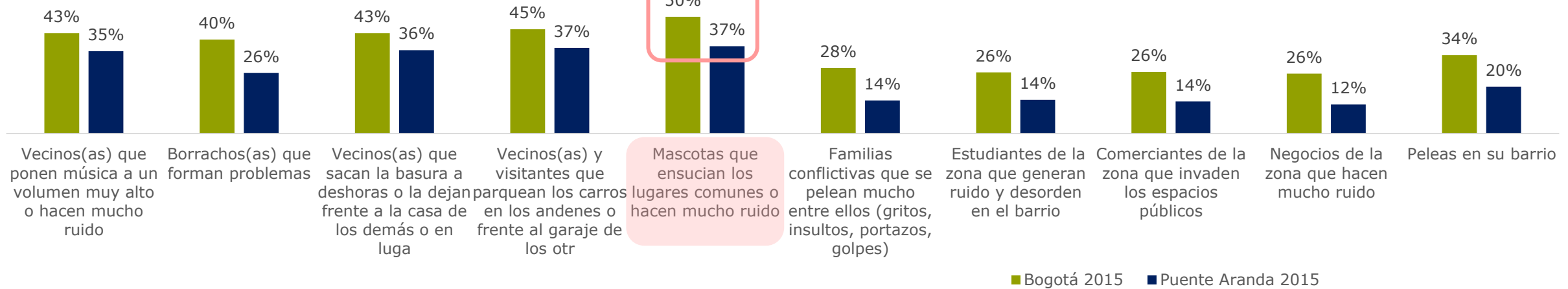
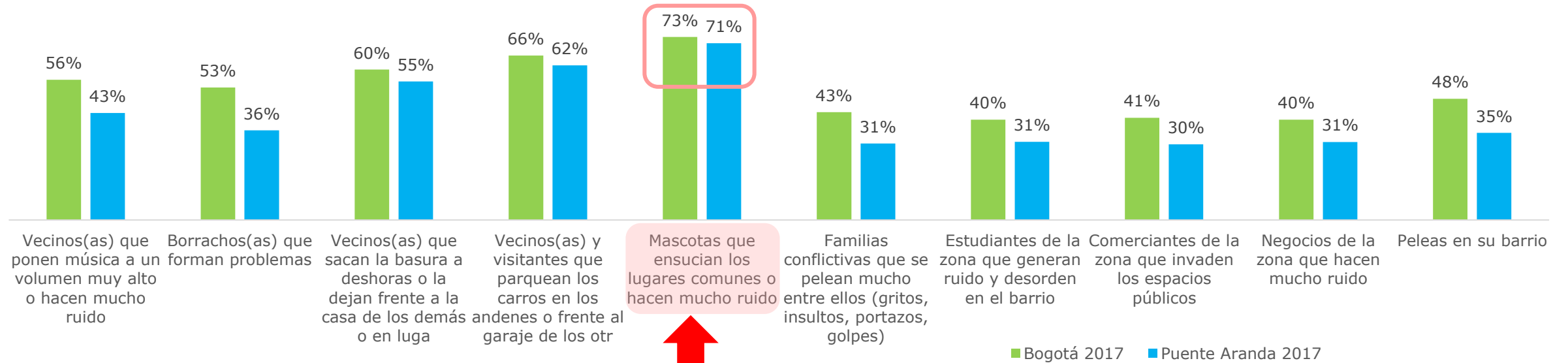


Puente Aranda por grupos de edad



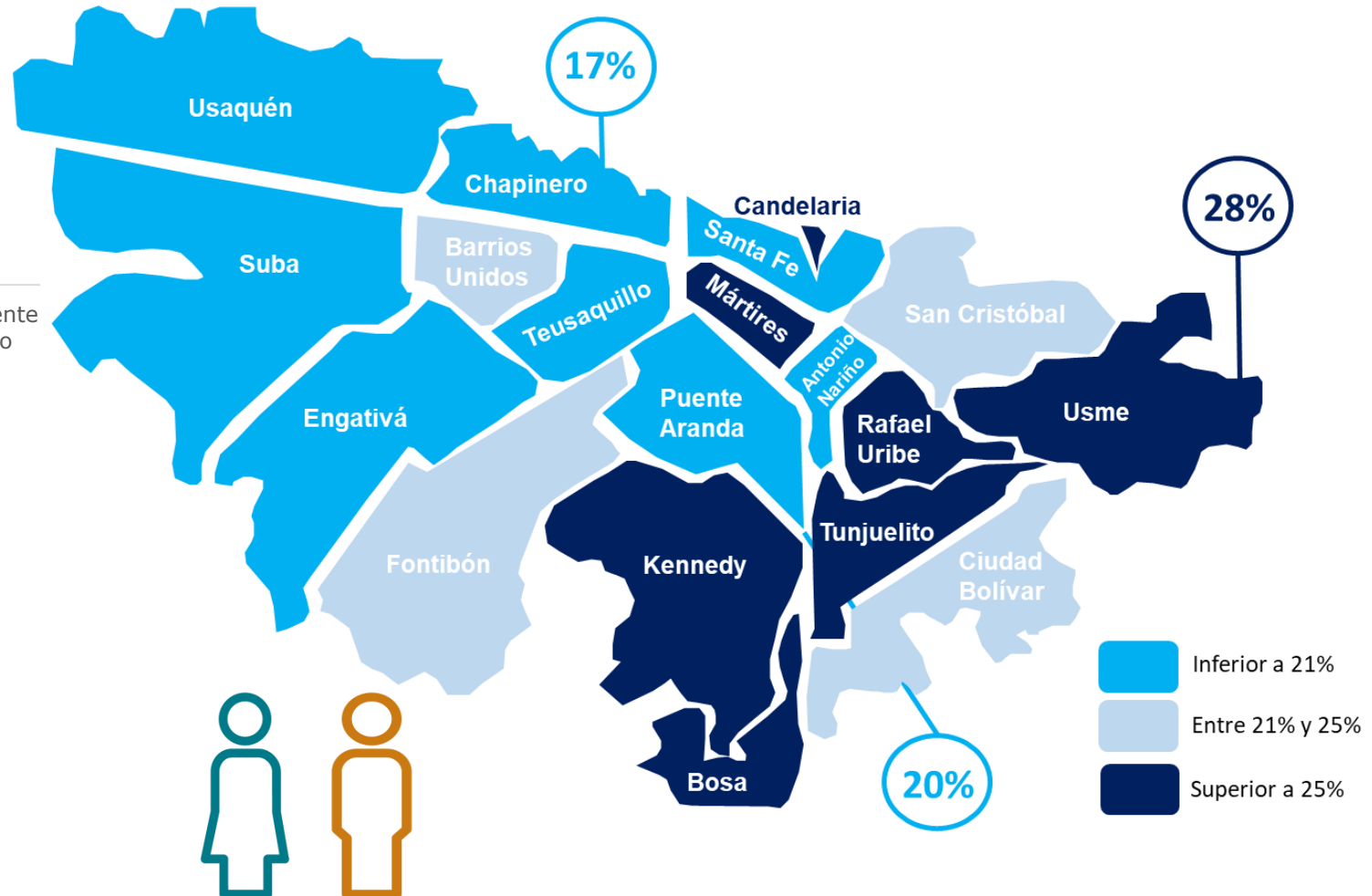
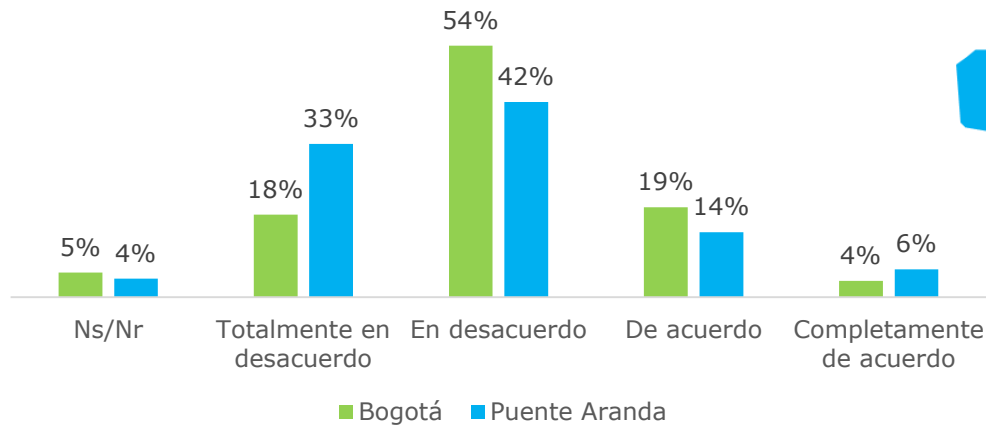
Problemáticas en el vecindario

En muchos barrios, conjuntos y edificios de Bogotá se presentan problemas entre vecinos por:

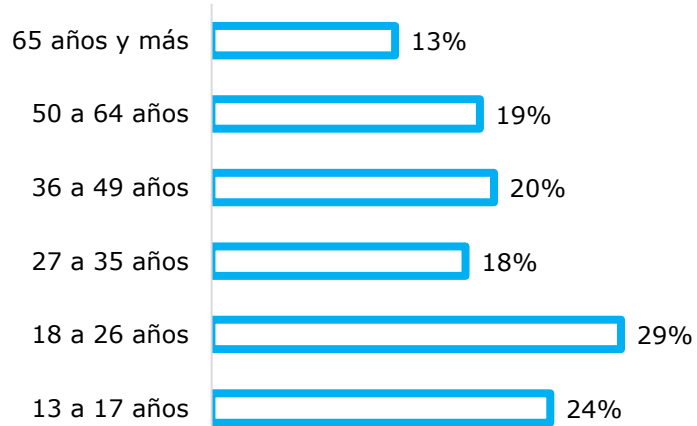


Violencia social

Personas que están Completamente de acuerdo y De acuerdo con la frase: “Pensando en la inseguridad de la ciudad, lo mejor es tener un arma para protegerse”



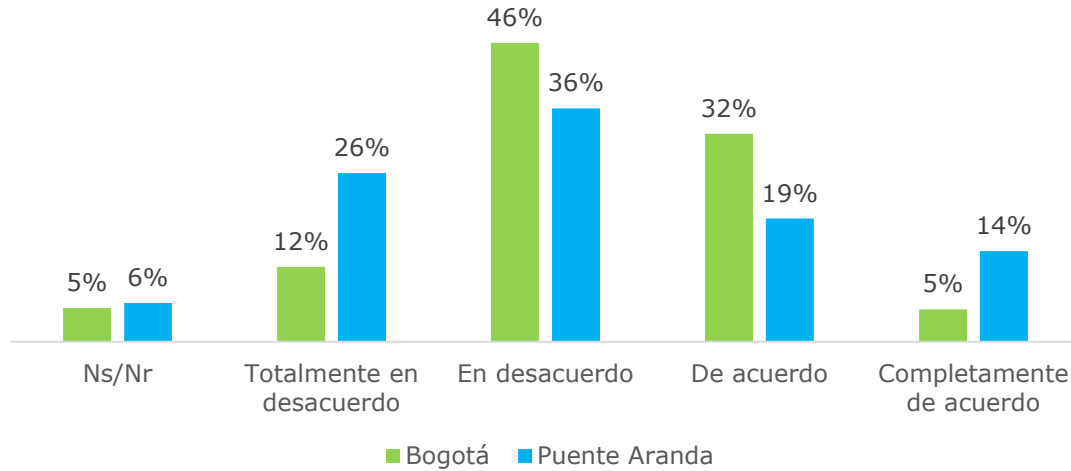
Puente Aranda por grupos de edad



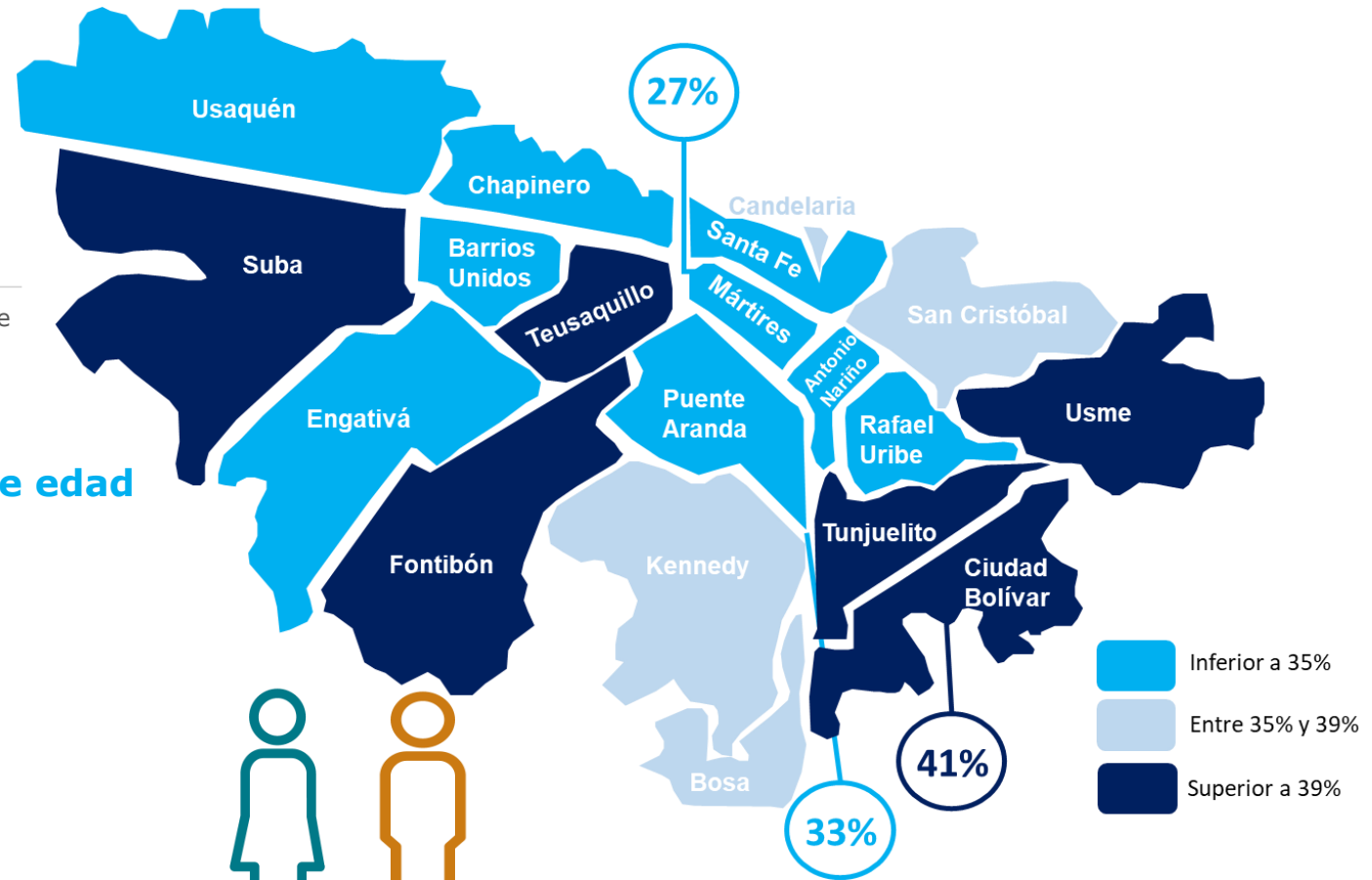
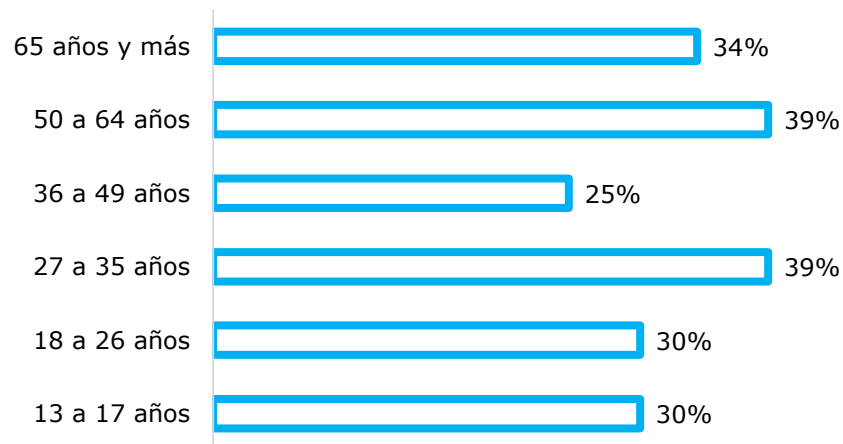
Bogotá 16%
 Bogotá 30%
 Puente Aranda 13% Puente Aranda 28%

Violencia social

Personas que están Completamente de acuerdo y De acuerdo con la frase: "Matar o mandar matar a un criminal no debería ser considerado un delito"



Puente Aranda por grupos de edad



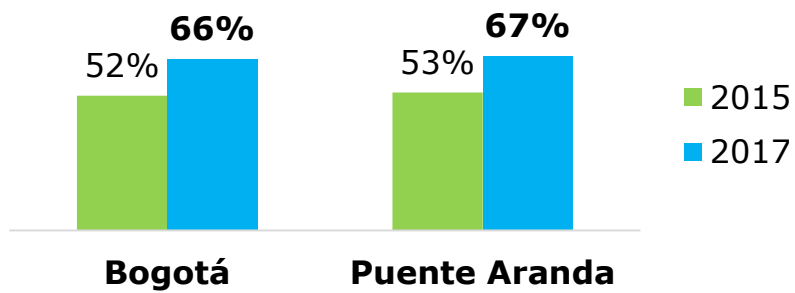
Bogotá 36% 39%
Puente Aranda 31% 35%

Prácticas culturales, artísticas y deportivas

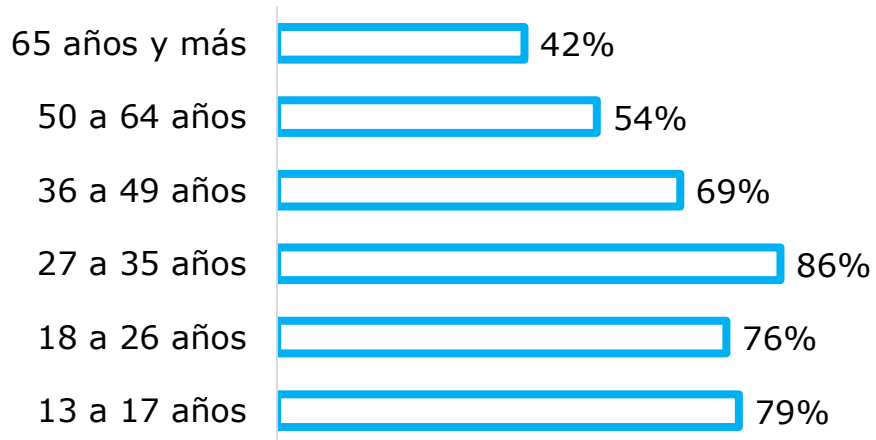


Asistencia a eventos culturales o artísticos

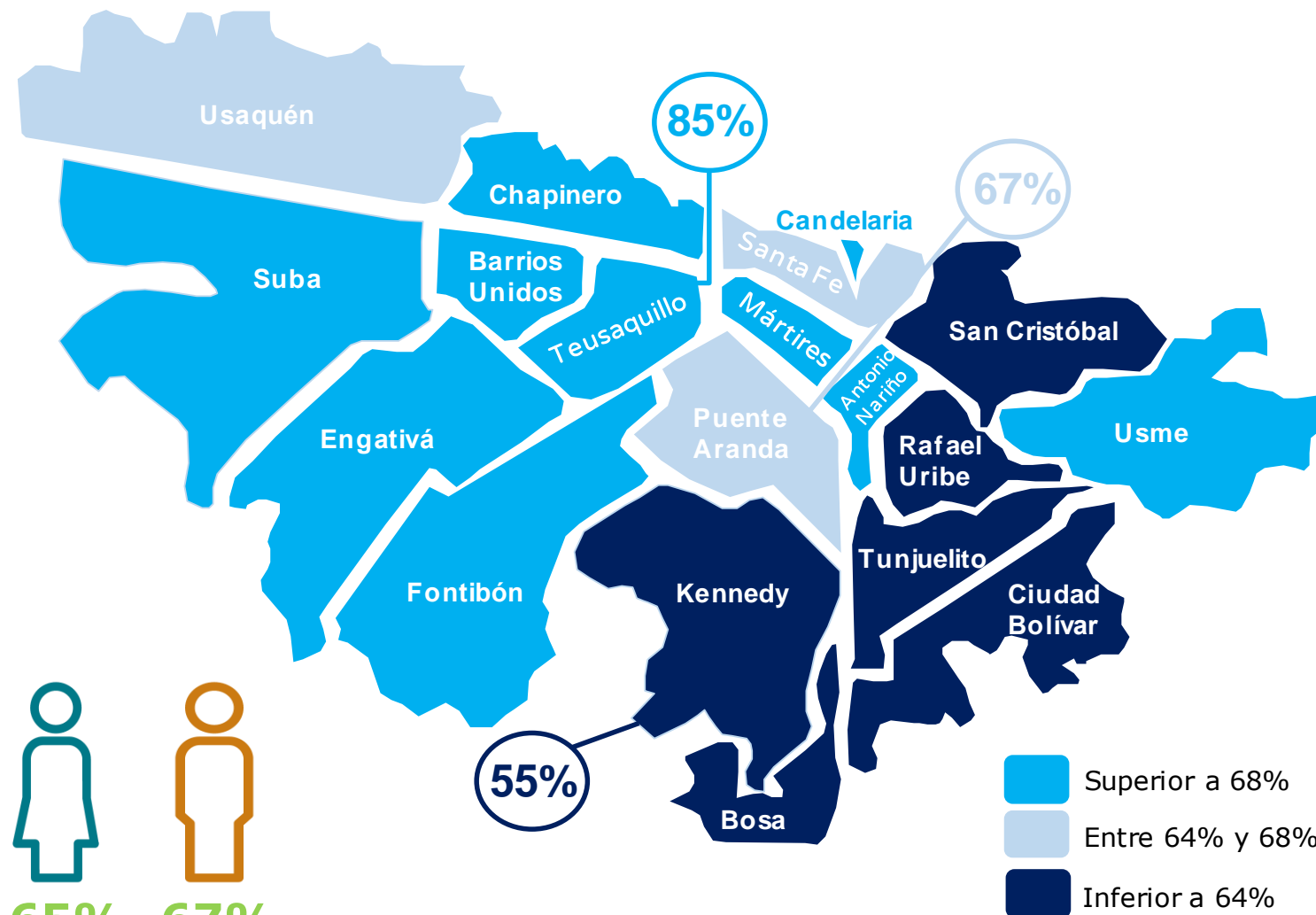
Personas que sí han asistido, al menos una vez durante los últimos 12 meses, a eventos culturales o artísticos



Puente Aranda por grupos de edad

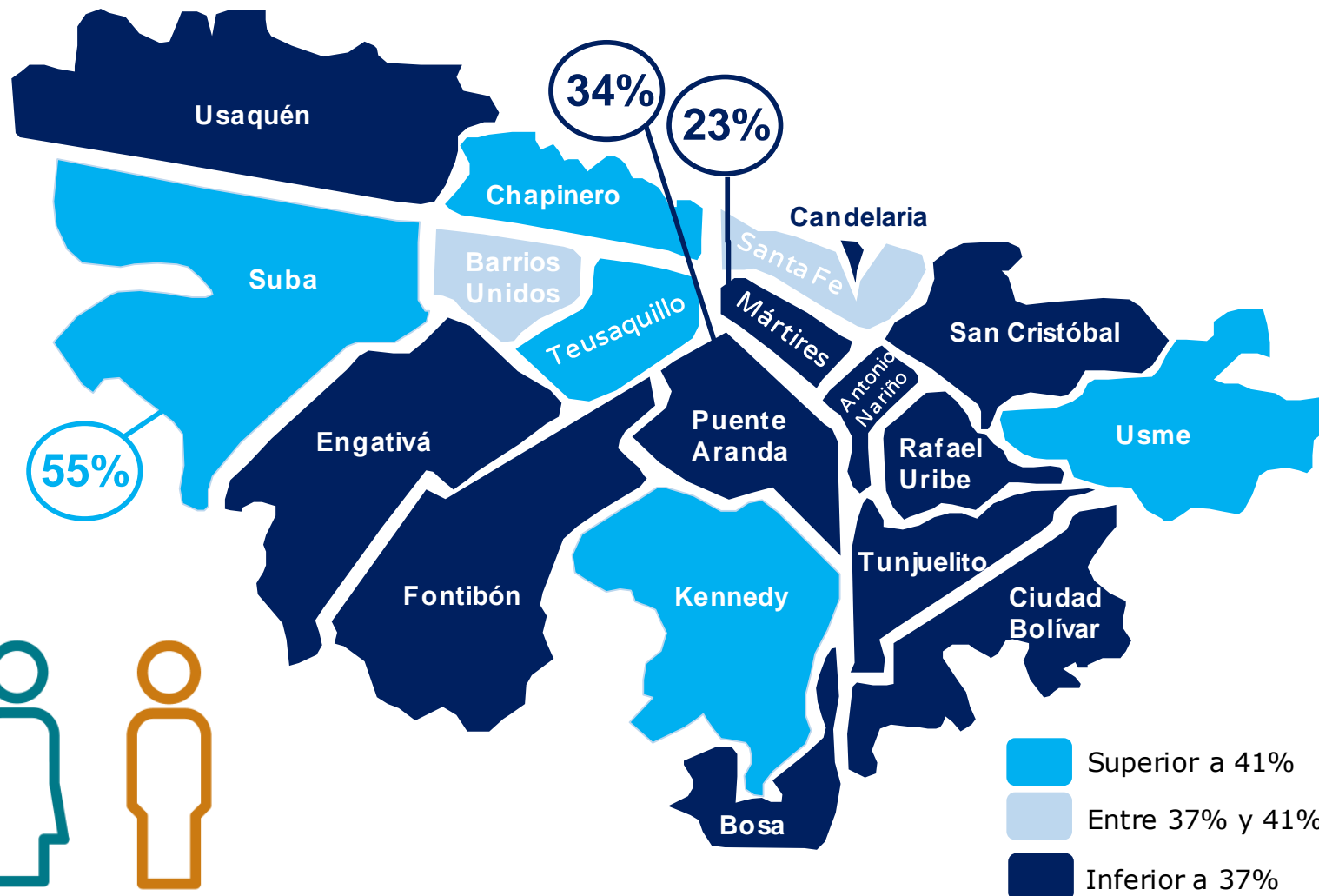
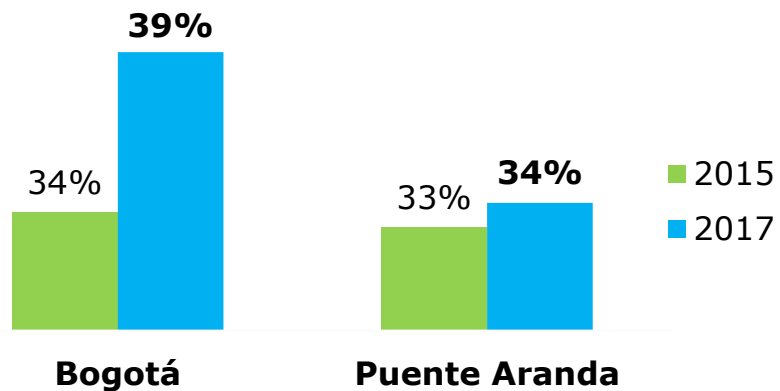


Bogotá 65%
Puente Aranda 62%

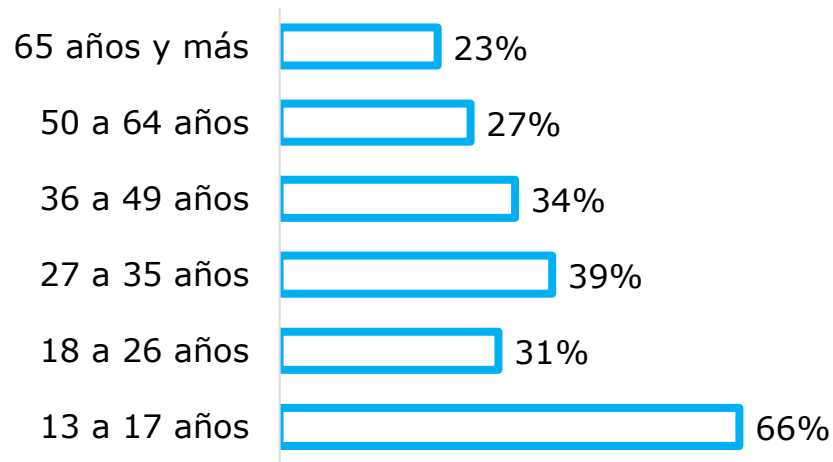


Práctica deportiva

Población que practica algún deporte en la actualidad



Puente Aranda por grupos de edad



Bogotá
Puente Aranda

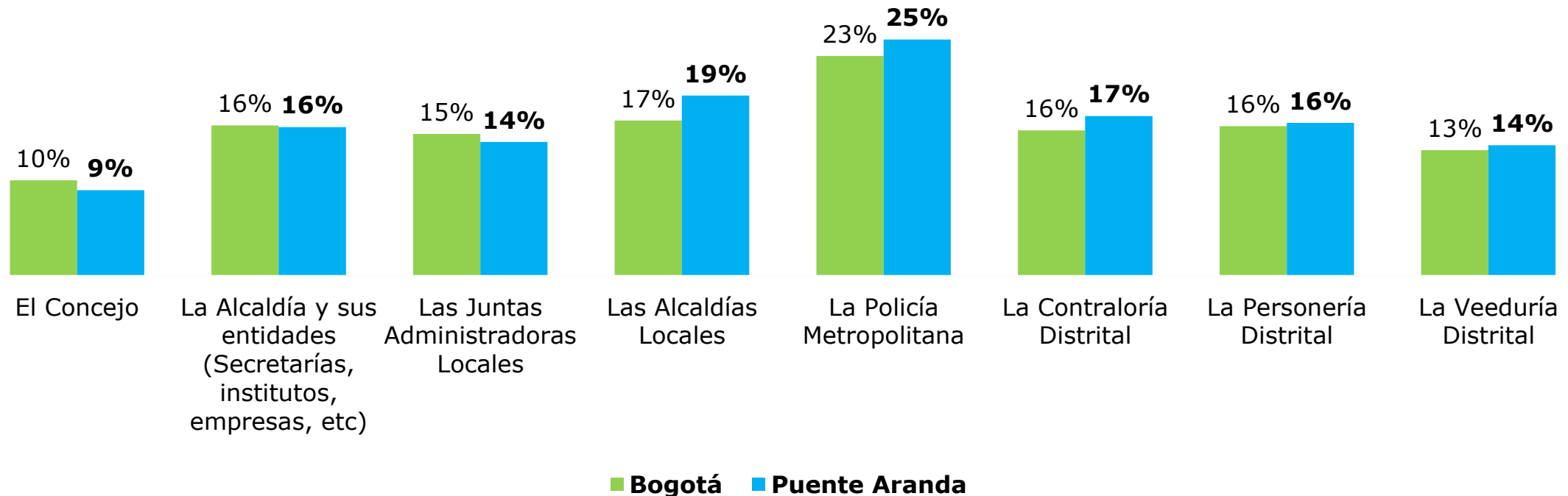
28% **52%**
21% **48%**

Cultura Política



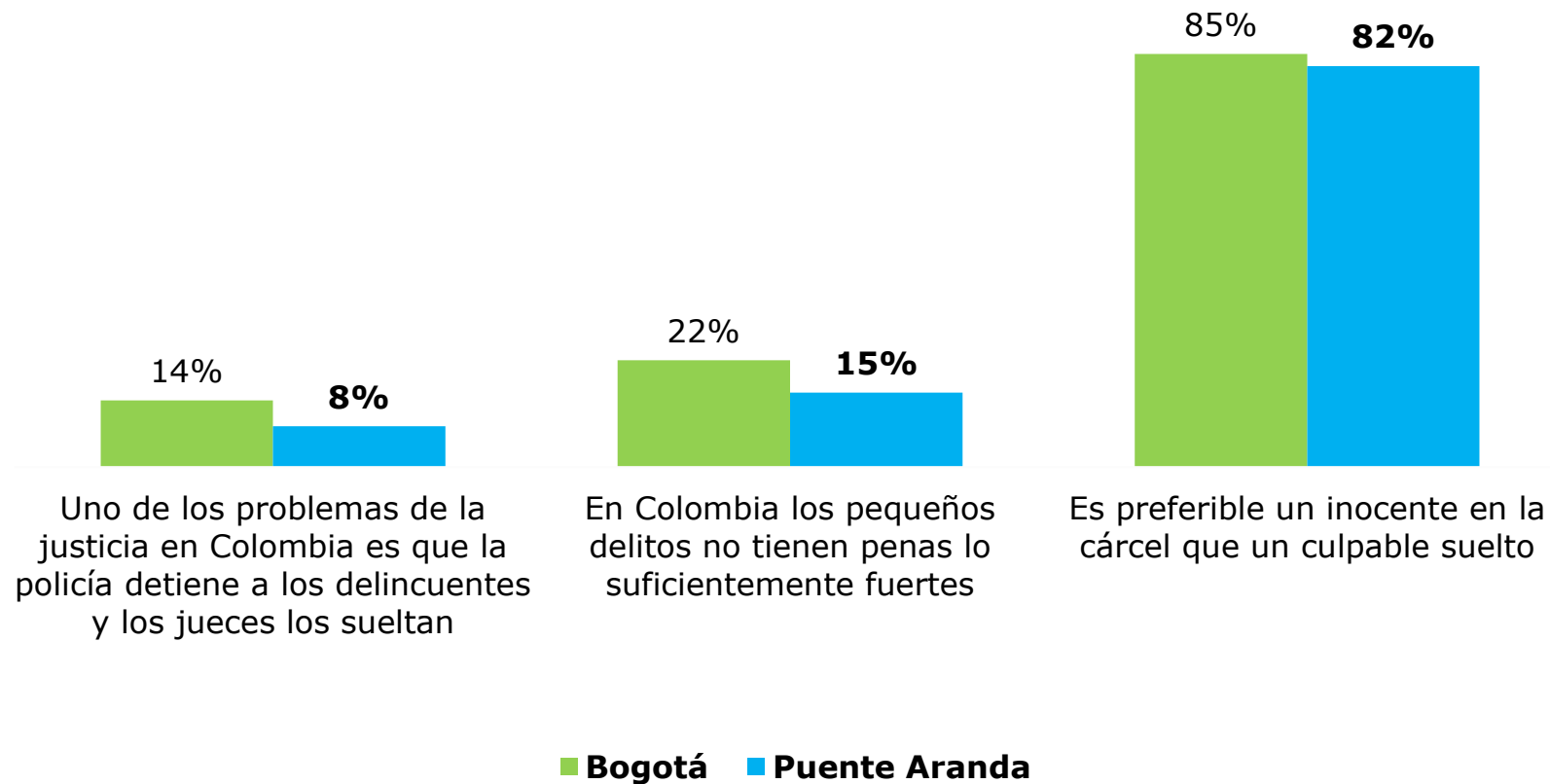
Confianza en las instituciones

Proporción de población que confía algo o bastante en las siguientes instituciones



Percepciones sobre la justicia

Proporción de población que está en desacuerdo con las siguientes afirmaciones



Motivaciones para votar

¿Usted en general, se siente mucho, poco o nada motivado para votar por?

Proporción de población que se siente muy motivado para votar
(Solo para población de 18 años o más)

